

## Besluit Aanwijzing Operationele Ruimte

**Besluitnummer:** 2023/ 19

Besluit tot het intrekken van het besluit nr 2017 /056 d.d 21 december 2017 en het opnieuw en gewijzigd aanwijzen van een operationele ruimte en de daarvoor geldende beperkingen en voorschriften voor de ligplaatsen van de volgende locatie / terminal:

### Bunge

De directeur Centraal Nautisch Beheer Noordzeekanaalgebied,

#### Gelet op:

- Artikel 3.11 lid 1 van de Regionale Havenverordening 2019, waarin wordt bepaald dat het college voor een ligplaats de operationele ruimte kan aanwijzen;
- Artikel 3.11 lid 2 in verband met artikel 9.1 van de Regionale Havenverordening 2019, waarin wordt bepaald dat het college aanvullende regels kan stellen met betrekking tot het nautisch gebruik van de operationele ruimte;
- Artikel 1.9 van de Regionale Havenverordening Noordzeekanaalgebied 2019, in samenhang met het Besluit mandaat, volmacht en machtiging van 3 december 2019, gepubliceerd op 3 januari 2020 op basis waarvan door de directeur Centraal Nautisch Beheer Noordzeekanaalgebied in mandaat namens het college van Burgemeester en wethouders van de gemeente Amsterdam ontheffing kan worden verleend, namens het college;
- de begripsomschrijvingen als omschreven in bijlage 1 bij dit besluit.

#### Overwegingen:

- het college ten aanzien van een ligplaats een operationele ruimte kan aanwijzen;
- het college aan genoemde aanwijzing beperkingen en voorschriften kan stellen;
- het college deze bevoegdheid heeft gemandateerd aan De directeur Centraal Nautisch Beheer Noordzeekanaalgebied;
- De directeur Centraal Nautisch Beheer Noordzeekanaalgebied een operationele ruimte aanwijst uit het oogpunt van veiligheid, ordening en de continuïteit van de haven.

**Besluit:**

- wijst voor de volgende ligplaatsen de operationele ruimte aan:

Ligplaats	Verkorte ligplaatsnaam	Paginanummer
Mercuriushaven Binnenkant Wachten	ME BKW	3
Mercuriushaven Olieverlading	ME OLI	4
Mercuriushaven Meelverlading	ME MVL	5
Mercuriushaven Binnenkant 5	ME BK5	6
Mercuriushaven Ligplaats 5	ME LP5	7
Vlothaven Ligplaats 1	VL LP1	8
Vlothaven Ligplaats 2	VL LP2	9
Vlothaven Ligplaats 3	VL LP3	10
Vlothaven Ligplaats 4	VL LP4	11
Vlothaven Ligplaats 10	VL L10	12
Vlothaven Ligplaats 11	VL L11	13
Vlothaven Ligplaats 12	VL P12	14
Vlothaven Ligplaats 13	VL P13	15
Vlothaven Ligplaats 14	VL P14	16
Vlothaven Ligplaats 15	VL P15	17
Vlothaven Ligplaats 16	VL P16	18

- de volgende kenmerken en gebruik aan de ligplaatsen te verbinden:

## Mercuriushaven Binnenkant Wachten

### - Kenmerken ligplaats en operationele ruimte

1.1	Ligplaats naam:	Mercuriushaven Binnenkant Wachten
1.2	Verkorte ligplaatsnaam:	ME BKW
1.3	Ligplaats omschrijving	Binnenkant van het noordelijkste gedeelte van de steiger Olieverlading die gebruikt wordt als wacht- en laadplaats
1.4	Coördinaten van de operationele ruimte volgens NRD	1. X= 119823.8 Y= 490702.8
		2. X= 119833.6 Y= 490690.2
		3. X= 490637.5 Y= 119761.1
		4. X= 119751.2 Y= 490647.3
1.5	De operationele ruimte conform de tekening: N0308_v17	90 meter x 14 meter
1.6	Ligplaats waterbodenniveau t.o.v. NAP	4 meter
1.7	Minimale kielspeling	Binnenvaart: 0,30 meter
1.8	Doorvaarthoogte t.o.v. NAP:	N.v.t.

### - Gebruik

2.1	Ligplaats is bestemd voor:	Binnenvaart
2.2	Nadere voorschriften aan het ligplaats nemen:	N.v.t.
2.3	De maximale lengte van af te meren schip:	Onbeperkt binnen operationele ruimte
2.4	De maximale breedte van af te meren schip:	Onbeperkt binnen operationele ruimte
2.5	De maximale diepgang van af te meren schip in zoetwater	Binnenvaart 3,30 meter
2.6	Dienstverlenende schepen buiten de operationele ruimte:	Niet toegestaan
2.7	Overig:	Een ontheffing is noodzakelijk voor die situaties die om een nadere afweging vragen. Bij die afweging spelen aspecten van nautische veiligheid een rol. De nautische veiligheid, omdat met het oog daarop de BAOR is vastgesteld. Te denken is aan omstandigheden als de weersomstandigheden, diepte van het water, overige scheepvaart e.d. Aan de ontheffing kunnen voorschriften en beperkingen worden verbonden. De ontheffing wordt geweigerd als door voorschriften en beperkingen niet aan de nautische veiligheid kan worden tegemoetgekomen.
2.8	Toelichting:	Nee

## Mercuriushaven Olieverlading

### 1. Kenmerken ligplaats en operationele ruimte

1.1	Ligplaats naam:	Mercuriushaven Olieverlading
1.2	Verkorte ligplaatsnaam:	ME OLI
1.3	Ligplaats omschrijving	Noordelijkste gedeelte van de steiger aan de westzijde van de Mercuriushaven met een laadinstallatie voor plantaardige olie
1.4	Coördinaten van de operationele ruimte volgens NRD	1. X=119833.6 Y=490690.2
		2. X=119842.2 Y=490679.1
		3. X=119818.9 Y=490653.4
		4. X=119747.2 Y=490598.6
		5. X=119733.5 Y=490616.4
1.5	De operationele ruimte conform de tekening: N0308_v17	125 meter x 23 meter
1.6	Ligplaats waterbodenniveau t.o.v. NAP	Contractniveau: 8,00 meter
1.7	Minimale kielspeling	Zeevaart: 0,50 meter
1.8	Doorvaarthoogte t.o.v. NAP:	N.v.t.

### 2. Gebruik

2.1	Ligplaats is bestemd voor:	Zeevaart Binnenvaart
2.2	Nadere voorschriften aan het ligplaats nemen:	N.v.t.
2.3	De maximale lengte van af te meren schip:	Onbepikt binnen operationele ruimte
2.4	De maximale breedte van af te meren schip:	Onbepikt binnen operationele ruimte
2.5	De maximale diepgang van af te meren schip in: Zoetwater 1000 mg/1000 L	Zeevaart 7,10 meter
2.6	Dienstverlenende schepen buiten de operationele ruimte:	Na operationele melding
2.7	Overig:	Een ontheffing is noodzakelijk voor die situaties die om een nadere afweging vragen. Bij die afweging spelen aspecten van nautische veiligheid een rol. De nautische veiligheid, omdat met het oog daarop de BAOR is vastgesteld. Te denken is aan omstandigheden als de weersomstandigheden, diepte van het water, overige scheepvaart e.d. Aan de ontheffing kunnen voorschriften en beperkingen worden verbonden. De ontheffing wordt geweigerd als door voorschriften en beperkingen niet aan de nautische veiligheid kan worden tegemoetgekomen.
2.8	Toelichting:	Nee

## Mercuriushaven Meelverlading

### 1. Kenmerken ligplaats en operationele ruimte

1.1	Ligplaats naam:	Mercuriushaven Meelverlading
1.2	Verkorte ligplaatsnaam:	ME MVL
1.3	Ligplaats omschrijving	Zuidelijkste gedeelte van de steiger aan de westzijde van de Mercuriushaven met een laadinstallatie voor agribulk
1.4	Coördinaten van de operationele ruimte volgens NRD	1. X= 119733.5 Y= 490616.4
		2. X= 119747.2 Y= 490598.6
		3. X= 119576.8 Y= 490467.6
		4. X= 119563.6 Y= 490486.5
1.5	De operationele ruimte conform de tekening: N0308_v17	215 meter x 23 meter
1.6	Ligplaats waterbodemniveau t.o.v. NAP	Contractniveau 8,00 meter
1.7	Minimale kielspeling	Zeevaart: 0,50 meter
1.8	Doorvaarthoogte t.o.v. NAP:	N.v.t.

### 2. Gebruik

2.1	Ligplaats is bestemd voor:	Zeevaart Binnenvaart
2.2	Nadere voorschriften aan het ligplaats nemen:	N.v.t.
2.3	De maximale lengte van af te meren schip:	Onbeperkt binnen operationele ruimte
2.4	De maximale breedte van af te meren schip:	Onbeperkt binnen operationele ruimte
2.5	De maximale diepgang van af te meren schip in: Zoetwater 1000 mg/1000 L	Zeevaart 7,10 meter
2.6	Dienstverlenende schepen buiten de operationele ruimte:	Na operationele melding
2.7	Overig:	Een ontheffing is noodzakelijk voor die situaties die om een nadere afweging vragen. Bij die afweging spelen aspecten van nautische veiligheid een rol. De nautische veiligheid, omdat met het oog daarop de BAOR is vastgesteld. Te denken is aan omstandigheden als de weersomstandigheden, diepte van het water, overige scheepvaart e.d. Aan de ontheffing kunnen voorschriften en beperkingen worden verbonden. De ontheffing wordt geweigerd als door voorschriften en beperkingen niet aan de nautische veiligheid kan worden tegemoetgekomen.
2.8	Toelichting:	Nee

## Mercuriushaven Binnenkant 5

### 1. Kenmerken ligplaats en operationele ruimte

1.1	Ligplaats naam:	Mercuriushaven Binnenkant 5
1.2	Verkorte ligplaatsnaam:	ME BK5
1.3	Ligplaats omschrijving	Ligplaats aan de binnenkant van de palen van LP5.
1.4	Coördinaten van de operationele ruimte volgens NRD	1. X= 119555.0 Y= 490498.9
		2. X= 119563.6 Y= 490486.5
		3. X= 119450.9 Y= 490401.4
		4. X= 119442.0 Y= 490423.5
1.5	De operationele ruimte conform de tekening: N0308_v17	140 meter x 15 meter
1.6	Ligplaats waterbodemniveau t.o.v. NAP	5,00 meter
1.7	Minimale kielspeling	Binnenvaart: 0,30 meter
1.8	Doorvaarthoogte t.o.v. NAP:	n.v.t.

### 2. Gebruik

2.1	Ligplaats is bestemd voor:	Binnenvaart en drijvend materiaal
2.2	Nadere voorschriften aan het ligplaats nemen:	N.v.t.
2.3	De maximale lengte van af te meren schip:	Onbeperkt binnen operationele ruimte
2.4	De maximale breedte van af te meren schip:	Onbeperkt binnen operationele ruimte
2.5	De maximale diepgang van af te meren schip in: Zoetwater 1000 mg/1000 L	Binnenvaart 4,30 meter
2.6	Dienstverlenende schepen buiten de operationele ruimte:	Na operationele melding
2.7	Overig:	Een ontheffing is noodzakelijk voor die situaties die om een nadere afweging vragen. Bij die afweging spelen aspecten van nautische veiligheid een rol. De nautische veiligheid, omdat met het oog daarop de BAOR is vastgesteld. Te denken is aan omstandigheden als de weersomstandigheden, diepte van het water, overige scheepvaart e.d. Aan de ontheffing kunnen voorschriften en beperkingen worden verbonden. De ontheffing wordt geweigerd als door voorschriften en beperkingen niet aan de nautische veiligheid kan worden tegemoetgekomen.
2.8	Toelichting:	Nee

## Mercuriushaven Ligplaats 5

### 1. Kenmerken ligplaats en operationele ruimte

1.1	Ligplaats naam:	Mercuriushaven Ligplaats 5	
1.2	Verkorte ligplaatsnaam:	ME LP5	
1.3	Ligplaats omschrijving	Ligplaats in de Mercuriushaven bestaande uit 7 palen zuid van de MVL	
1.4	Coördinaten van de operationele ruimte volgens NRD	1.	X= 119563.6 Y= 490486.5
		2.	X= 119576.8 Y= 490467.6
		3.	X= 119459.3 Y= 490380.7
		4.	X= 119450.9 Y= 490401.4
1.5	De operationele ruimte conform de tekening: N0308_v17	144 meter x 23 meter	
1.6	Ligplaats waterbodenniveau t.o.v. NAP	Contractniveau: 10,50 meter	
1.7	Minimale kielspeling	Zeevaart: 0,50 meter	
1.8	Doorvaarthoogte t.o.v. NAP:	N.v.t.	

### 2. Gebruik

2.1	Ligplaats is bestemd voor:	Zeevaart Binnenvaart Drijvend materiaal
2.2	Nadere voorschriften aan het ligplaats nemen:	N.v.t.
2.3	De maximale lengte van af te meren schip:	Onbeperkt binnen operationele ruimte
2.4	De maximale breedte van af te meren schip:	Onbeperkt binnen operationele ruimte
2.5	De maximale diepgang van af te meren schip in: Zoetwater 1000 mg/1000 L	Zeevaart 9,10 meter
2.6	Dienstverlenende schepen buiten de operationele ruimte:	Na operationele melding
2.7	Overig:	Een ontheffing is noodzakelijk voor die situaties die om een nadere afweging vragen. Bij die afweging spelen aspecten van nautische veiligheid een rol. De nautische veiligheid, omdat met het oog daarop de BAOR is vastgesteld. Te denken is aan omstandigheden als de weersomstandigheden, diepte van het water, overige scheepvaart e.d. Aan de ontheffing kunnen voorschriften en beperkingen worden verbonden. De ontheffing wordt geweigerd als door voorschriften en beperkingen niet aan de nautische veiligheid kan worden tegemoetgekomen.
2.8	Toelichting:	Nee

## Vlothaven Ligplaats 1

### 1. Kenmerken ligplaats en operationele ruimte

1.1	Ligplaats naam:	Vlothaven Ligplaats 1	
1.2	Verkorte ligplaatsnaam:	VL LP1	
1.3	Ligplaats omschrijving	Ligplaats aan de binnenkant van de pier oost van LP2	
1.4	Coördinaten van de operationele ruimte volgens NRD	1.	X= 119356.0 Y= 490457.0
		2.	X= 119459.3 Y= 490380.7
		3.	X= 119447.3 Y= 490353.6
		4.	X= 119387.7 Y= 490403.8
		5.	X= 119384.9 Y= 490399.8
		6.	X= 119341.7 Y= 490437.7
1.5	De operationele ruimte conform de tekening: N0308_v17	130 x 25 meter	
1.6	Ligplaats waterbodenniveau t.o.v. NAP	Contractniveau: 9,50 meter	
1.7	Minimale kielspeling	Zeevaart 0,50 meter	
1.8	Doorvaarthoogte t.o.v. NAP:	N.v.t.	

### 2. Gebruik

2.1	Ligplaats is bestemd voor:	Zeevaart Binnenvaart Drijvend materiaal
2.2	Nadere voorschriften aan het ligplaats nemen:	N.v.t.
2.3	De maximale lengte van af te meren schip:	Onbeperkt binnen operationele ruimte
2.4	De maximale breedte van af te meren schip:	Onbeperkt binnen operationele ruimte
2.5	De maximale diepgang van af te meren schip in: Zoetwater 1000 mg/1000 L	Zeevaart: 8,60 meter
2.6	Dienstverlenende schepen buiten de operationele ruimte:	Na operationele melding
2.7	Overig:	Een ontheffing is noodzakelijk voor die situaties die om een nadere afweging vragen. Bij die afweging spelen aspecten van nautische veiligheid een rol. De nautische veiligheid, omdat met het oog daarop de BAOR is vastgesteld. Te denken is aan omstandigheden als de weersomstandigheden, diepte van het water, overige scheepvaart e.d. Aan de ontheffing kunnen voorschriften en beperkingen worden verbonden. De ontheffing wordt geweigerd als door voorschriften en beperkingen niet aan de nautische veiligheid kan worden tegemoetgekomen.
2.8	<b>Toelichting:</b>	<b>Ja</b>



## Vlothaven ligplaats 2

### 1. Kenmerken ligplaats en operationele ruimte

1.1	Ligplaats naam:	Vlothaven ligplaats 2	
1.2	Verkorte ligplaatsnaam:	VL LP2	
1.3	Ligplaats omschrijving	Ligplaats aan de binnenkant van de pier tussen de brug en LP1	
1.4	Coördinaten van de operationele ruimte volgens NRD	1.	X= 119295.4 Y= 490501.7
		2.	X= 119356.0 Y= 490457.0
		3.	X= 119341.7 Y= 490437.7
		4.	X= 119281.0 Y= 490482.6
1.5	De operationele ruimte conform de tekening: N0308_v17	75 x 23 meter	
1.6	Ligplaats waterbodenniveau t.o.v. NAP	Contractniveau: 9,50 meter	
1.7	Minimale kielspeling	Zeevaart: 0,50 meter	
1.8	Doorvaarthoogte t.o.v. NAP:	N.v.t.	

### 2. Gebruik

2.1	Ligplaats is bestemd voor:	Zeevaart Binnenvaart Drijvend materiaal
2.2	Nadere voorschriften aan het ligplaats nemen:	N.v.t.
2.3	De maximale lengte van af te meren schip:	Onbeperkt binnen operationele ruimte
2.4	De maximale breedte van af te meren schip:	Onbeperkt binnen operationele ruimte
2.5	De maximale diepgang van af te meren schip in: Zoetwater 1000 mg/1000 L	Zeevaart: 8,60 meter
2.6	Dienstverlenende schepen buiten de operationele ruimte:	Na operationele melding
2.7	Overig:	Een ontheffing is noodzakelijk voor die situaties die om een nadere afweging vragen. Bij die afweging spelen aspecten van nautische veiligheid een rol. De nautische veiligheid, omdat met het oog daarop de BAOR is vastgesteld. Te denken is aan omstandigheden als de weersomstandigheden, diepte van het water, overige scheepvaart e.d. Aan de ontheffing kunnen voorschriften en beperkingen worden verbonden. De ontheffing wordt geweigerd als door voorschriften en beperkingen niet aan de nautische veiligheid kan worden tegemoetgekomen.
2.8	Toelichting:	Nee

## Vlothaven Ligplaats 3

### 1. Kenmerken ligplaats en operationele ruimte

1.1	Ligplaats naam:	Vlothaven Ligplaats 3
1.2	Verkorte ligplaatsnaam:	VL LP3
1.3	Ligplaats omschrijving	Kade tussen de brug en LP4
1.4	Coördinaten van de operationele ruimte volgens NRD	1. X= 119309.9 Y= 490520.7
		2. X= 119370.3 Y= 490476.3
		3. X= 119356.0 Y= 490457.0
		4. X= 119295.4 Y= 490501.7
1.5	De operationele ruimte conform de tekening: N0308_v17	75 x 23 meter
1.6	Ligplaats waterbodemniveau t.o.v. NAP	Contractniveau: 6,50 meter
1.7	Minimale kielspeling	Zeevaart: 0,50 meter
1.8	Doorvaarthoogte t.o.v. NAP:	N.v.t.

### 2. Gebruik

2.1	Ligplaats is bestemd voor:	Zeevaart Binnenvaart Drijvend materiaal
2.2	Nadere voorschriften aan het ligplaats nemen:	N.v.t.
2.3	De maximale lengte van af te meren schip:	Onbeperkt binnen operationele ruimte
2.4	De maximale breedte van af te meren schip:	Onbeperkt binnen operationele ruimte
2.5	De maximale diepgang van af te meren schip in: Zoetwater 1000 mg/1000 L	5,60 meter
2.6	Dienstverlenende schepen buiten de operationele ruimte:	Na operationele melding
2.7	Overig:	Een ontheffing is noodzakelijk voor die situaties die om een nadere afweging vragen. Bij die afweging spelen aspecten van nautische veiligheid een rol. De nautische veiligheid, omdat met het oog daarop de BAOR is vastgesteld. Te denken is aan omstandigheden als de weersomstandigheden, diepte van het water, overige scheepvaart e.d. Aan de ontheffing kunnen voorschriften en beperkingen worden verbonden. De ontheffing wordt geweigerd als door voorschriften en beperkingen niet aan de nautische veiligheid kan worden tegemoetgekomen.
2.8	Toelichting:	Nee

## Vlothaven Ligplaats 4

### 1. Kenmerken ligplaats en operationele ruimte

1.1	Ligplaats naam:	Vlothaven Ligplaats 4	
1.2	Verkorte ligplaatsnaam:	VL LP4	
1.3	Ligplaats omschrijving	Kade oost van LP3	
1.4	Coördinaten van de operationele ruimte volgens NRD	1.	X= 119370.3 Y= 490476.3
		2.	X= 119445.1 Y= 490415.8
		3.	X= 119459.3 Y= 490380.7
		4.	X= 119356.0 Y= 490457.0
1.5	De operationele ruimte conform de tekening: N0308_v17	110 x 23 meter	
1.6	Ligplaats waterbodenniveau t.o.v. NAP	Contractniveau: 6,50 meter	
1.7	Minimale kielspeling	Zeevaart: 0,50 meter	
1.8	Doorvaarthoogte t.o.v. NAP:	N.v.t.	

### 2. Gebruik

2.1	Ligplaats is bestemd voor:	Zeevaart Binnenvaart Drijvend materiaal
2.2	Nadere voorschriften aan het ligplaats nemen:	N.v.t.
2.3	De maximale lengte van af te meren schip:	Onbeperkt binnen operationele ruimte. Onder voorwaarden zonder ontheffing buiten de operationele ruimte, zie toelichting
2.4	De maximale breedte van af te meren schip:	Onbeperkt binnen operationele ruimte
2.5	De maximale diepgang van af te meren schip in: Zoetwater 1000 mg/1000 L	Zeevaart: 5,60 meter
2.6	Dienstverlenende schepen buiten de operationele ruimte:	Na operationele melding
2.7	Overig:	Een ontheffing is noodzakelijk voor die situaties die om een nadere afweging vragen. Bij die afweging spelen aspecten van nautische veiligheid een rol. De nautische veiligheid, omdat met het oog daarop de BAOR is vastgesteld. Te denken is aan omstandigheden als de weersomstandigheden, diepte van het water, overige scheepvaart e.d. Aan de ontheffing kunnen voorschriften en beperkingen worden verbonden. De ontheffing wordt geweigerd als door voorschriften en beperkingen niet aan de nautische veiligheid kan worden tegemoetgekomen.
2.8	<b>Toelichting:</b>	<b>Ja</b>

## Vlothaven Ligplaats 10

### 1. Kenmerken ligplaats en operationele ruimte

1.1	Ligplaats naam:	Vlothaven Ligplaats 10
1.2	Verkorte ligplaatsnaam:	VL L10
1.3	Ligplaats omschrijving	Zuidoostelijke ligplaats aan de buitenkant van de pier voor het lossen van bulkcarriers met agribulk. 38 meter in het verlengde van de pier staat een steunpaal. 75 meter zuidoost van de pier ligt een afmeerboei om trossen op te zetten
1.4	Coördinaten van de operationele ruimte volgens NRD	1. X=119220.0 Y=490507.5
		2. X=119378.0 Y=490390.3
		3. X=119387.7 Y=490403.8
		4. X=119447.3 Y=490353.6
		5. X=119404.5 Y=490320.9
		6. X=119196.1 Y=490475.3
	B ruimte	1. X=119196.1 Y=490475.3
		2. X=119404.5 Y=490320.9
		3. X=119375.5 Y=490298.8
		4. X=119175.3 Y=490447.1
1.5	De operationele ruimte conform de tekening: N0308_v17	260 x 40 meter
1.6	Ligplaats waterbodenniveau t.o.v. NAP	Contractniveau: 15,50 meter
1.7	Minimale kielspeling	Zeevaart: 0,50 meter
1.8	Doorvaarthoogte t.o.v. NAP:	N.v.t.

### 2. Gebruik

2.1	Ligplaats is bestemd voor:	Zeevaart Binnenvaart Drijvend materiaal
2.2	Nadere voorschriften aan het ligplaats nemen:	N.v.t.
2.3	De maximale lengte van af te meren schip:	Onbepikt binnen operationele ruimte Onder voorwaarden zonder ontheffing buiten de operationele ruimte, zie toelichting
2.4	De maximale breedte van af te meren schip:	Onbepikt binnen de operationele ruimte van 40 meter Gebruik van de extra 35 meter B ruimte <b>zie toelichting</b>
2.5	De maximale diepgang van af te meren schip in: Zoetwater 1000 mg/1000 L	Zeevaart: 14,05 meter
2.6	Dienstverlenende schepen buiten de operationele ruimte:	Na operationele melding
2.7	Overig:	Een ontheffing is noodzakelijk voor die situaties die om een nadere afweging vragen. Bij die afweging spelen aspecten van nautische veiligheid een rol. De nautische veiligheid, omdat met het oog daarop de BAOR is vastgesteld. Te

		denken is aan omstandigheden als de weersomstandigheden, diepte van het water, overige scheepvaart e.d. Aan de ontheffing kunnen voorschriften en beperkingen worden verbonden. De ontheffing wordt geweigerd als door voorschriften en beperkingen niet aan de nautische veiligheid kan worden tegemoetgekomen.
2.8	<b>Toelichting:</b>	<b>Ja</b>

## Vlothaven Ligplaats 11

### 1. Kenmerken ligplaats en operationele ruimte

1.1	Ligplaats naam:	Vlothaven Ligplaats 11
1.2	Verkorte ligplaatsnaam:	VL L11
1.3	Ligplaats omschrijving	Zuidwestelijke ligplaats aan de buitenkant van de pier voor het lossen van bulkcarriers met agribulk. 45 meter in het verlengde van de pier staat een steunpaal. Op 105 meter noordwestelijk van de pier ligt een afmeerboei om trossen op te zetten
1.4	Coördinaten van de operationele ruimte volgens NRD  B ruimte	1. X=119008.7 Y=490699.0
		2. X=119093.2 Y=490636.5
		3. X=119076.4 Y=490613.7
		4. X=119220.0 Y=490507.5
		5. X=119196.1 Y=490475.3
		6. X=119001.0 Y=490619.8
		1. X=119001.0 Y=490619.8
		2. X=119196.1 Y=490475.3
3. X=119175.3 Y=490447.1		
4. X=119000.1 Y=490576.9		
1.5	De operationele ruimte conform de tekening: N0308_v17	250 x 40 meter
1.6	Ligplaats waterbodenniveau t.o.v. NAP	Contractniveau: 15,50 meter
1.7	Minimale kielspeling	Zeevaart: 0,50 meter
1.8	Doorvaarthoogte t.o.v. NAP:	N.v.t.

### 2. Gebruik

2.1	Ligplaats is bestemd voor:	Zeevaart Binnenvaart
2.2	Nadere voorschriften aan het ligplaats nemen:	N.v.t.
2.3	De maximale lengte van af te meren schip:	Onbeperkt binnen operationele ruimte Onder voorwaarden zonder ontheffing buiten de operationele ruimte, zie toelichting
2.4	De maximale breedte van af te meren schip:	Onbeperkt binnen operationele ruimte van 40 meter Gebruik van de extra 35 meter B ruimte <b>zie toelichting</b>

2.5	De maximale diepgang van af te merken schip in: Zoetwater 1000 mg/1000 L	Zeevaart: 14,05 meter
2.6	Dienstverlenende schepen buiten de operationele ruimte:	Na operationele melding
2.7	Overig:	Een ontheffing is noodzakelijk voor die situaties die om een nadere afweging vragen. Bij die afweging spelen aspecten van nautische veiligheid een rol. De nautische veiligheid, omdat met het oog daarop de BAOR is vastgesteld. Te denken is aan omstandigheden als de weersomstandigheden, diepte van het water, overige scheepvaart e.d. Aan de ontheffing kunnen voorschriften en beperkingen worden verbonden. De ontheffing wordt geweigerd als door voorschriften en beperkingen niet aan de nautische veiligheid kan worden tegemoetgekomen.
2.8	<b>Toelichting:</b>	<b>Ja</b>

## Vlothaven Ligplaats 12

### 1. Kenmerken ligplaats en operationele ruimte

1.1	Ligplaats naam:	Vlothaven Ligplaats 12	
1.2	Verkorte ligplaatsnaam:	VL P12	
1.3	Ligplaats omschrijving	Ligplaats aan de binnenkant van de pier en aan de westzijde van P13	
1.4	Coördinaten van de operationele ruimte volgens NRD	1.	X= 119093.2 Y= 490636.5
		2.	X= 119156.6 Y= 490589.5
		3.	X= 119149.5 Y= 490579.9
		4.	X= 119086.1 Y= 490626.8
1.5	De operationele ruimte conform de tekening: N0308_v17	79 x 12,5 meter	
1.6	Ligplaats waterbodenniveau t.o.v. NAP	Contractniveau:7,50 meter	
1.7	Minimale kielspeling	Zeevaart: 0,50 meter	
1.8	Doorvaarthoogte t.o.v. NAP:	N.v.t.	

### 2. Gebruik

2.1	Ligplaats is bestemd voor:	Zeevaart Binnenvaart Drijvend materiaal
2.2	Nadere voorschriften aan het ligplaats nemen:	N.v.t.
2.3	De maximale lengte van af te meren schip:	Onbeperkt binnen operationele ruimte
2.4	De maximale breedte van af te meren schip:	Onbeperkt binnen operationele ruimte. Zonder ontheffing buiten de operationele ruimte toegestaan, zie toelichting
2.5	De maximale diepgang van af te meren schip in: Zoetwater 1000 mg/1000 L	Zeevaart: 6,60 meter
2.6	Dienstverlenende schepen buiten de operationele ruimte:	Na operationele melding
2.7	Overig:	Een ontheffing is noodzakelijk voor die situaties die om een nadere afweging vragen. Bij die afweging spelen aspecten van nautische veiligheid een rol. De nautische veiligheid, omdat met het oog daarop de BAOR is vastgesteld. Te denken is aan omstandigheden als de weersomstandigheden, diepte van het water, overige scheepvaart e.d. Aan de ontheffing kunnen voorschriften en beperkingen worden verbonden. De ontheffing wordt geweigerd als door voorschriften en beperkingen niet aan de nautische veiligheid kan worden tegemoetgekomen.
2.8	<b>Toelichting:</b>	<b>Ja</b>

## Vlothaven Ligplaats 13

## 1. Kenmerken ligplaats en operationele ruimte

1.1	Ligplaats naam:	Vlothaven Ligplaats 13
1.2	Verkorte ligplaatsnaam:	VL P13
1.3	Ligplaats omschrijving	Ligplaats aan de binnenkant van de pier tussen P12 en P14
1.4	Coördinaten van de operationele ruimte volgens NRD	1. X= 119156.6 Y= 490589.5
		2. X= 119220.0 Y= 490542.5
		3. X= 119212.8 Y= 490532.9
		4. X= 119149.5 Y= 490579.9
1.5	De operationele ruimte conform de tekening: N0308_v17	79 x 12,5 meter
1.6	Ligplaats waterbodenniveau t.o.v. NAP	Contractniveau:7,50 meter
1.7	Minimale kielspeling	Zeevaart: 0,50 meter
1.8	Doorvaarthoogte t.o.v. NAP:	N.v.t.

## 2. Gebruik

2.1	Ligplaats is bestemd voor:	Zeevaart Binnenvaart Drijvend materiaal
2.2	Nadere voorschriften aan het ligplaats nemen:	N.v.t.
2.3	De maximale lengte van af te meren schip:	Onbeperkt binnen operationele ruimte
2.4	De maximale breedte van af te meren schip:	Onbeperkt binnen operationele ruimte. Zonder ontheffing buiten de operationele ruimte toegestaan, zie toelichting
2.5	De maximale diepgang van af te meren schip in: Zoetwater 1000 mg/1000 L	Zeevaart: 6,60 meter
2.6	Dienstverlenende schepen buiten de operationele ruimte:	Na operationele melding
2.7	Overig:	Een ontheffing is noodzakelijk voor die situaties die om een nadere afweging vragen. Bij die afweging spelen aspecten van nautische veiligheid een rol. De nautische veiligheid, omdat met het oog daarop de BAOR is vastgesteld. Te denken is aan omstandigheden als de weersomstandigheden, diepte van het water, overige scheepvaart e.d. Aan de ontheffing kunnen voorschriften en beperkingen worden verbonden. De ontheffing wordt geweigerd als door voorschriften en beperkingen niet aan de nautische veiligheid kan worden tegemoetgekomen.
2.8	<b>Toelichting:</b>	<b>Ja</b>

## Vlothaven Ligplaats 14



## 1. Kenmerken ligplaats en operationele ruimte

1.1	Ligplaats naam:	Vlothaven Ligplaats 14
1.2	Verkorte ligplaatsnaam:	VL P14
1.3	Ligplaats omschrijving	Ligplaats aan de binnenkant van de pier tussen P14 en de brug
1.4	Coördinaten van de operationele ruimte volgens NRD	1. X= 119220.0 Y= 490542.5
		2. X= 119283.4 Y= 490495.7
		3. X= 119276.3 Y= 490486.0
		4. X= 119212.8 Y= 490532.9
1.5	De operationele ruimte conform de tekening: N0308_v17	79 x 12,5 meter
1.6	Ligplaats waterbodenniveau t.o.v. NAP	Contractniveau:7,50 meter
1.7	Minimale kielspeling	Zeevaart: 0,50 meter
1.8	Doorvaarthoogte t.o.v. NAP:	N.v.t.

## 2. Gebruik

2.1	Ligplaats is bestemd voor:	Zeevaart Binnenvaart Drijvend materiaal
2.2	Nadere voorschriften aan het ligplaats nemen:	N.v.t.
2.3	De maximale lengte van af te meren schip:	Onbeperkt binnen operationele ruimte
2.4	De maximale breedte van af te meren schip:	Onbeperkt binnen operationele ruimte. Zonder ontheffing buiten de operationele ruimte toegestaan, zie toelichting
2.5	De maximale diepgang van af te meren schip in: Zoetwater 1000 mg/1000 L	Zeevaart: 6,60 meter
2.6	Dienstverlenende schepen buiten de operationele ruimte:	Na operationele melding
2.7	Overig:	Een ontheffing is noodzakelijk voor die situaties die om een nadere afweging vragen. Bij die afweging spelen aspecten van nautische veiligheid een rol. De nautische veiligheid, omdat met het oog daarop de BAOR is vastgesteld. Te denken is aan omstandigheden als de weersomstandigheden, diepte van het water, overige scheepvaart e.d. Aan de ontheffing kunnen voorschriften en beperkingen worden verbonden. De ontheffing wordt geweigerd als door voorschriften en beperkingen niet aan de nautische veiligheid kan worden tegemoetgekomen.
2.8	<b>Toelichting:</b>	<b>Ja</b>

## Vlothaven Ligplaats 15

## 1. Kenmerken ligplaats en operationele ruimte

1.1	Ligplaats naam:	Vlothaven Ligplaats 15	
1.2	Verkorte ligplaatsnaam:	VL P15	
1.3	Ligplaats omschrijving	Kade west van P16	
1.4	Coördinaten van de operationele ruimte volgens NRD	1.	X= 119179.6 Y= 490618.7
		2.	X= 119258.3 Y= 490560.4
		3.	X= 119251.7 Y= 490551.5
		4.	X= 119173.0 Y= 490610.0
1.5	De operationele ruimte conform de tekening: N0308_v17	98 x 12,5 meter	
1.6	Ligplaats waterbodenniveau t.o.v. NAP	Contractniveau: -6,50 meter	
1.7	Minimale kielspeling	Zeevaart: 0,50 meter	
1.8	Doorvaarthoogte t.o.v. NAP:	N.v.t.	

## 2. Gebruik

2.1	Ligplaats is bestemd voor:	Zeevaart Binnenvaart Drijvend materiaal
2.2	Nadere voorschriften aan het ligplaats nemen:	N.v.t.
2.3	De maximale lengte van af te meren schip:	Onbeperkt binnen operationele ruimte
2.4	De maximale breedte van af te meren schip:	Onbeperkt binnen operationele ruimte. Zonder ontheffing buiten de operationele ruimte toegestaan, zie toelichting
2.5	De maximale diepgang van af te meren schip in: Zoetwater 1000 mg/1000 L	Zeevaart: 5,60 meter
2.6	Dienstverlenende schepen buiten de operationele ruimte:	Na operationele melding
2.7	Overig:	Een ontheffing is noodzakelijk voor die situaties die om een nadere afweging vragen. Bij die afweging spelen aspecten van nautische veiligheid een rol. De nautische veiligheid, omdat met het oog daarop de BAOR is vastgesteld. Te denken is aan omstandigheden als de weersomstandigheden, diepte van het water, overige scheepvaart e.d. Aan de ontheffing kunnen voorschriften en beperkingen worden verbonden. De ontheffing wordt geweigerd als door voorschriften en beperkingen niet aan de nautische veiligheid kan worden tegemoetgekomen.
2.8	<b>Toelichting:</b>	<b>Ja</b>

## Vlothaven Ligplaats 16

## 1. Kenmerken ligplaats en operationele ruimte

1.1	Ligplaats naam:	Vlothaven Ligplaats 16
1.2	Verkorte ligplaatsnaam:	VL P16
1.3	Ligplaats omschrijving	Kade tussen P15 en de brug
1.4	Coördinaten van de operationele ruimte volgens NRD	1. X= 119258.8 Y= 490561.1
		2. X= 119306.0 Y= 490526.1
		3. X= 119299.0 Y= 490516.7
		4. X= 119251.7 Y= 490551.5
1.5	De operationele ruimte conform de tekening: N0308_v17	59 x 12,5 meter
1.6	Ligplaats waterbodenniveau t.o.v. NAP	Contractniveau: 6,50 meter
1.7	Minimale kielspeling	Zeevaart: 0,50 meter
1.8	Doorvaarthoogte t.o.v. NAP:	n.v.t.

## 2. Gebruik

2.1	Ligplaats is bestemd voor:	Zeevaart Binnenvaart Drijvend materiaal
2.2	Nadere voorschriften aan het ligplaats nemen:	N.v.t.
2.3	De maximale lengte van af te meren schip:	Onbeperkt binnen operationele ruimte
2.4	De maximale breedte van af te meren schip:	Onbeperkt binnen operationele ruimte. Zonder ontheffing buiten de operationele ruimte toegestaan, zie toelichting
2.5	De maximale diepgang van af te meren schip in zoetwater	Zeevaart: 5,60 meter
2.6	Dienstverlenende schepen buiten de operationele ruimte:	Na operationele melding
2.7	Overig:	Een ontheffing is noodzakelijk voor die situaties die om een nadere afweging vragen. Bij die afweging spelen aspecten van nautische veiligheid een rol. De nautische veiligheid, omdat met het oog daarop de BAOR is vastgesteld. Te denken is aan omstandigheden als de weersomstandigheden, diepte van het water, overige scheepvaart e.d. Aan de ontheffing kunnen voorschriften en beperkingen worden verbonden. De ontheffing wordt geweigerd als door voorschriften en beperkingen niet aan de nautische veiligheid kan worden tegemoetgekomen.
2.8	<b>Toelichting:</b>	<b>Ja</b>

Bij dit besluit horen de volgende bijlagen:

Nr	Bijlage	Datum
1	Algemene begripsomschrijvingen	n.v.t.
2	N0308_v17	28-06-2021

**Datum:**

01-04-2023

Het college van burgemeester en wethouders van Amsterdam,  
namens deze, de directeur Centraal Nautisch Beheer Noordzeekanaalgebied,



J.H.M. Mateyo

Ingevolge de Algemene Wet Bestuursrecht kan een belanghebbende binnen zes weken na bekendmaking bezwaar maken tegen dit besluit door het indienen van een bezwaarschrift. Het bezwaarschrift dient te worden gericht aan Burgemeester en Wethouders van Amsterdam, Postbus 202, 1011 PN Amsterdam. Het bezwaarschrift dient te worden ondertekend en bevat ten minste de naam en het adres van de indiener, de dagtekening, een omschrijving van het besluit waartegen het bezwaar is gericht, alsmede de gronden van het bezwaar. Indien u er voor kiest om u te laten vertegenwoordigen, verzoeken wij u om een machtiging te (laten) overleggen. Het indienen van een bezwaar heeft geen schorsende werking. Indien onverwijld spoed dit vereist kan, hangende de bezwaarschriftenprocedure, een schorsing of voorlopige voorziening worden gevraagd van de Voorzieningenrechter van de Rechtbank Amsterdam, Sector Bestuursrecht Algemeen, Parnassusweg 226, Postbus 75850, 1070 AW Amsterdam. Hieraan zijn griffiekosten verbonden.

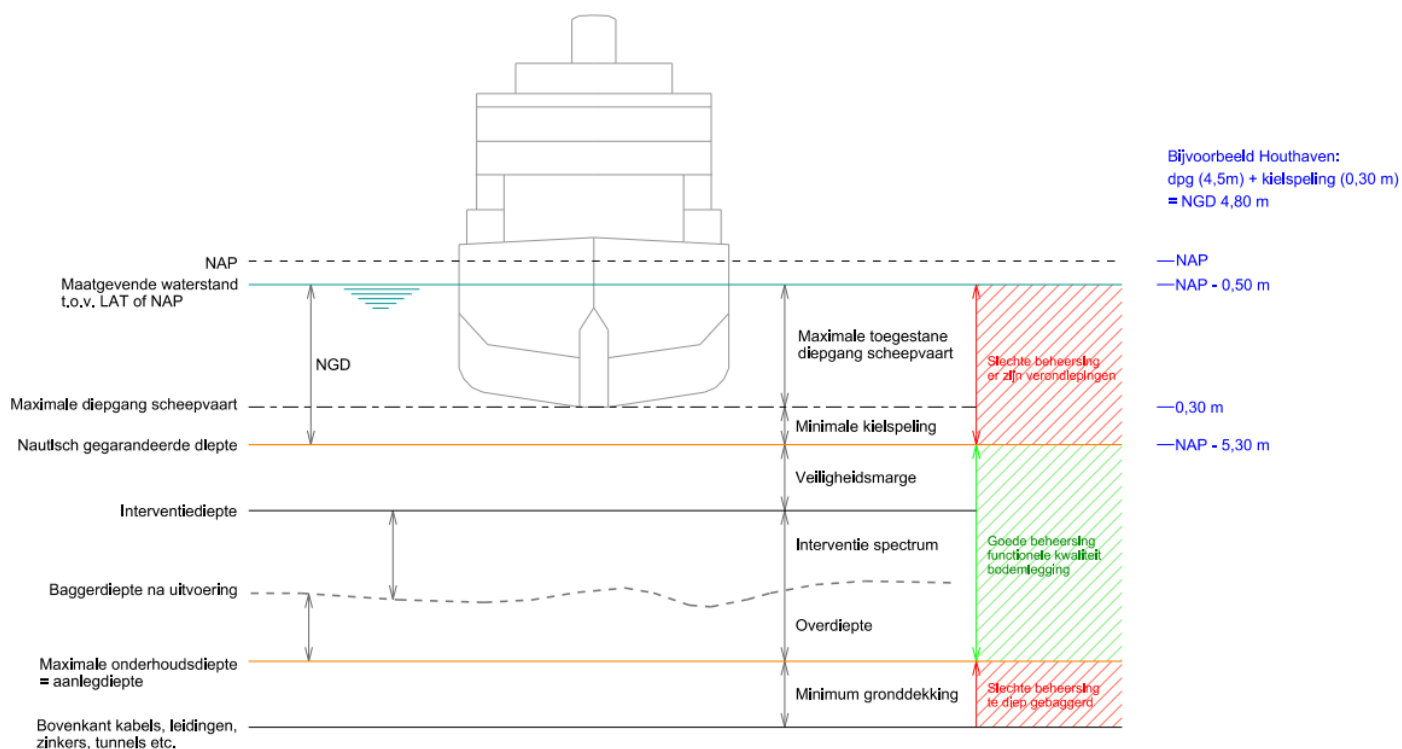
## Bijlage 1: Algemene begripsomschrijvingen

Binnenschip	Vaartuig dat is bestemd voor de vaart op de binnenwateren of op dienovereenkomstige buitenlandse wateren.
Boord / Boord overslag	Rechtstreekse overslag van lading tussen schepen zonder tussenkomst van een walinstallatie.
Bulkcarrier	Een zeeschip gebruikt en bestemd voor het vervoer van droge los gestorte lading.
Contractniveau	Het in het huurcontract vastgelegde niveau van de waterbodem in NAP gelegen voor het gehuurde.
Dienstverlenend schip	Elk schip betrokken bij diensten aan een ander schip betreffende het repareren, schoonmaken, brengen of halen van voorraden, scheeps-onderdelen of ophalen van afvalstoffen.
Doorvaarthoogte (t.o.v. NAP)	De verticale afstand tussen het referentievlak NAP en het laagste vaste punt boven de operationele ruimte.
Double banking	Het naast elkaar afmeren van schepen, niet zijnde faciliterende schepen.
Gevaarlijke stoffen	<p>Stoffen, die als gevaarlijk zijn geclassificeerd, benoemd in de International Maritime Dangerous Goods Code, de (International) Code for the Construction and Equipment of Ships Carrying Dangerous Chemicals in Bulk, de (International) Code for the Construction and Equipment of ships carrying Liquefied Gasses in Bulk van de Internationale Maritieme Organisatie of het Europees Verdrag inzake het internationaal vervoer van gevaarlijke stoffen over de binnenwateren (Adn) vanwege het gevaar voor explosie, brand, corrosie, vergiftiging,</p> <p>bedwelming of straling en die afhankelijk van de vervoersmodaliteit verpakt, als losgestorte droge bulk of vloeibare bulk vervoerd worden.</p>
Havenmeester	De Havenmeester van Amsterdam die door het College bij besluit als zodanig is aangewezen.
Kielspeling	De verticale afstand tussen het diepste punt van een schip en de waterbodem.
Ligplaats	Een met naam genoemde locatie die is ingericht om veilig zee-, en binnenvaartschepen aan te kunnen afmeren. Dit kan zijn een kade, steiger, palen, ankerplaats of een afmeerboei.
NAP	Normaal Amsterdams Peil
NGD	Nautisch gegarandeerde diepte. De waterkolom tussen het kanaalpeil NAP -0,50 en het gegarandeerde waterbodemniveau
NRD	Het coördinatenstelsel 'Nieuwe Rijksdriehoekmeting'

RHN	De Regionale Havenverordening Noordzee-kanaalgebied.
Operationele ruimte	In lengte, breedte, diepte en hoogte begrensd gebied, waarbinnen schepen ligplaats kunnen nemen om hun activiteiten uit te oefenen.
Schip	Elk vaartuig met inbegrip van een watervliegtuig, een draagvleugelboot, een luchtkussenvoertuig, een boorinstallatie, een werkeiland of soortgelijk object, een baggermolen, een drijvende kraan, een elevator, een ponton, een drijvend werktuig, een drijvend voorwerp of een drijvende inrichting.
Tankschip	Een zee- of binnenschip, gebouwd voor of aangepast aan het vervoer van onverpakte vloeibare lading in zijn laadruimten.
Waterdiepte	De verticale afstand tussen de waterspiegel en de waterbodem.
Waterstand	De verticale afstand tussen de waterspiegel en het referentievlak NAP.
Zeeschip	Schip dat wordt gebruikt voor de vaart ter zee of dat blijkens zijn constructie voor de vaart ter zee is bestemd en elk schip dat is voorzien van een document - afgegeven door het bevoegde gezag van het land waar het schip is ingeschreven - waaruit blijkt dat het geschikt is voor de vaart ter zee.

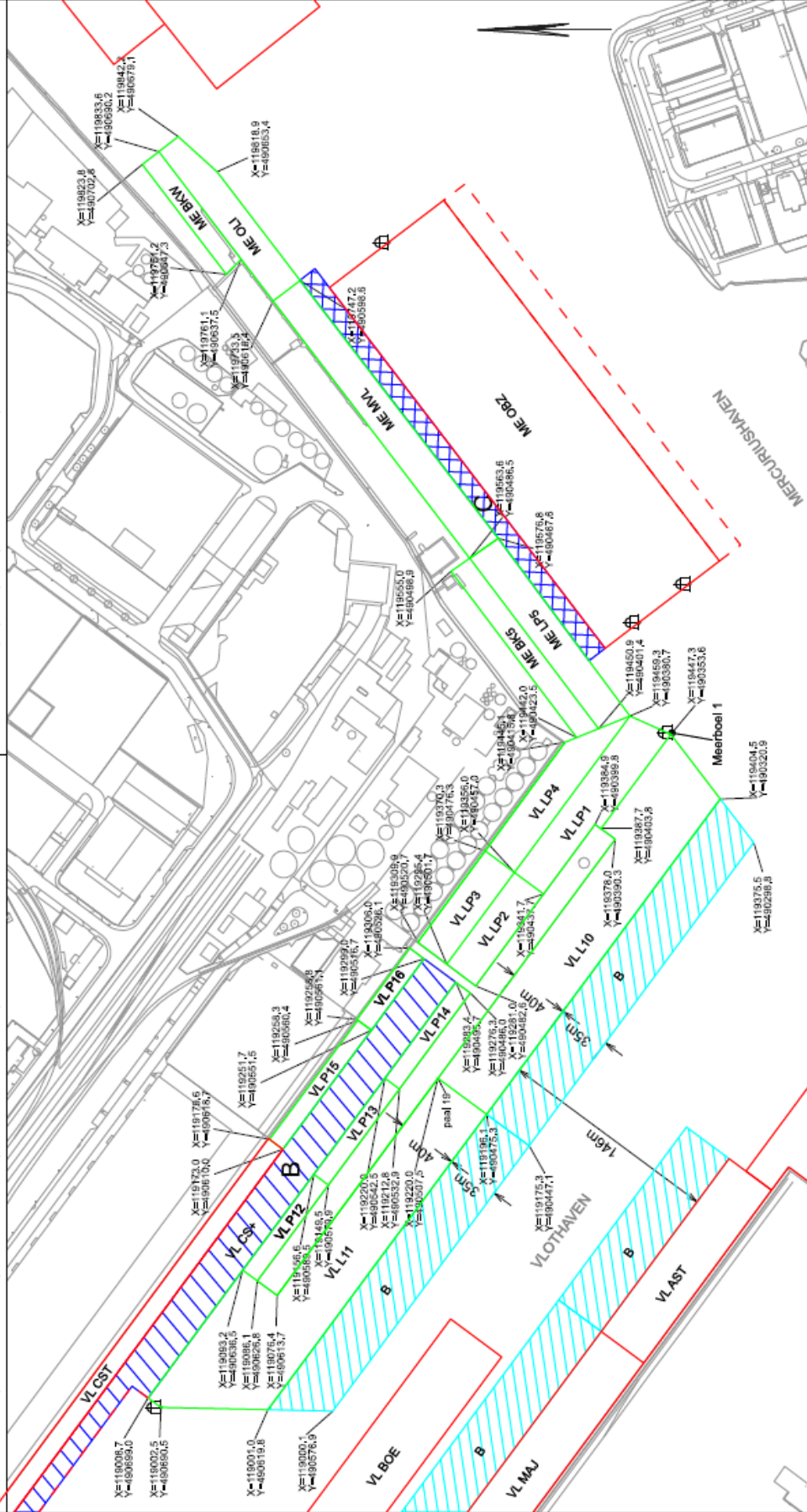
NGD = de waterkolom tussen het kanaalpeil NAP - 0,50 m en het gegarandeerde waterbodemniveau

NGD = (Maximale toegestane diepgang scheepvaart) + (Minimale kielspeling) in meters



CST – Bunge kunnen zonder ontheffing en in goed overleg de blauw gearceerde B ruimte gebruiken. Dit overleg moet garanderen dat bij aankomst of vertrek van scheepvaart de toegang tot de in de tekening beschreven kades altijd gegarandeerd zijn. Deze afspraak geldt alleen zolang alle twee de partijen hiermee akkoord zijn.

De operationele ruimte van de Mercuriushaven Zuidboel mag zonder ontheffing overschreden worden door gebruik te maken van de ruimte C. De stuwadoor die gebruik maakt van deze boel is ervoor verantwoordelijk dat de scheepsbewegingen bij Bunge LPS en MVL hierbij niet belemmerd worden.



BAOR Bunge Vlothaven / Mercuriushaven + coördinaten			
Titel	28-10-2022	1:2.500	WR
N0308_v10	Projectnummer	Schaal	Formaat
Tekeningnummer	Datum		Geleend
De Ruijterkade 7, 1013 AA Amsterdam tel.: 020-6234500 www.portofamsterdam.com			

# Toelichting op het Besluit Aanwijzing Operationele Ruimte

Betreft besluitnummer: 2023 / 19

Datum: 01-04-2023

Ligplaatsen en Operationele ruimtes die een toelichting behoeven:

Ligplaats	Verkorte ligplaatsnaam	Paginanummer
Vlothaven Ligplaats 1	VL LP1	24
Vlothaven Ligplaats 4	VL LP4	25
Vlothaven Ligplaats 10	VL L10	26
Vlothaven Ligplaats 11	VL L11	27
Vlothaven Ligplaats 12	VL L12	28
Vlothaven Ligplaats 13	VL L13	29
Vlothaven Ligplaats 14	VL L14	30
Vlothaven Ligplaats 15	VL L15	31
Vlothaven Ligplaats 16	VL L16	32

## Vlothaven Ligplaats 1

### 1. Ligplaats

n.v.t.

### 2. Gebruik

Bunge kan door het plaatsen van een weegtoren / kraan combinatie de ligplaats LP1 verlengen. Tijdens overslagwerkzaamheden op deze weegtoren / kraan combinatie kan het voorkomen dat een schip wat geladen of gelost wordt kortstondig gebruik maakt van het openbaar waterperceel direct gelegen aan de operationele ruimte. Dit omdat het schip gedurende de laadoperatie steeds verder onder de weegtoren getrokken wordt.

Deze operatie is toegestaan zonder ontheffing onder de volgende voorwaarden:

- Na een melding bij Meldpunt Haven van de Divisie Havenmeester
- Het zicht is minimaal 300 meter en de weersomstandigheden laten dit toe
- Alleen tijdens overslagwerkzaamheden (niet als wachtplaats)
- Het schip ligt gekoppeld aan de lierdraden van de kraan en kan onmiddellijk binnen de operationele ruimte worden getrokken
- Wanneer de omstandigheden dit vragen wordt op eerste aanwijzing van de Havenmeester het schip binnen de operationele ruimte getrokken

### 3. Richtlijnen voor een ontheffing



n.v.t.

## **Vlothaven Ligplaats 4**

### **4. Ligplaats**

n.v.t.

### **5. Gebruik**

Bunge kan door het plaatsen van een weegtoeren / kraan combinatie de ligplaats LP4 verlengen. Tijdens overslagwerkzaamheden op deze weegtoeren / kraan combinatie kan het voorkomen dat een schip wat geladen of gelost wordt kortstondig gebruik maakt van het openbaar waterperceel direct gelegen aan de operationele ruimte. Dit omdat het schip gedurende de laadoperatie steeds verder onder de weegtoeren getrokken wordt.

Deze operatie is toegestaan zonder ontheffing onder de volgende voorwaarden:

- Na een melding bij Meldpunt Haven van de Divisie Havenmeester
- Het zicht is minimaal 300 meter en de weersomstandigheden laten dit toe
- Alleen tijdens overslagwerkzaamheden (niet als wachtplaats)
- Het schip ligt gekoppeld aan de lierdraden van de kraan en kan onmiddellijk binnen de operationele ruimte worden getrokken
- Wanneer de omstandigheden dit vragen wordt op eerste aanwijzing van de Havenmeester het schip binnen de operationele ruimte getrokken

### **6. Richtlijnen voor een ontheffing**

n.v.t.

## Vlothaven Ligplaats 10

### 1. Ligplaats

n.v.t.

### 2. Gebruik

**2a)** Er kan zonder ontheffing gebruik worden gemaakt van de extra 35 meter breedte van de operationele B ruimte na melding aan meldpunt Haven onder de volgende voorwaarde:

- Bij aankomst en vertrek van zeevaart > 180 meter van en naar de Vlothaven kan er door de Havenmeester middels een aanwijzing een beperking worden opgelegd. De mate van de beperking is mede afhankelijk van de condities van het aankomende of vertrekkende schip en de geldende weerscondities. **Deze aanwijzing dient stipt te worden opgevolgd**

**2b)** Bunge kan door het plaatsen van een weegtoren / kraan combinatie de ligplaats L10 verlengen. Tijdens overslagwerkzaamheden op deze weegtoren / kraan combinatie kan het voorkomen dat een schip wat geladen wordt kortstondig gebruik maakt van het openbaar waterperceel direct gelegen aan de operationele ruimte. Dit omdat het schip gedurende de laadoperatie steeds verder onder de weegtoren getrokken wordt.

Deze operatie is toegestaan zonder ontheffing onder de volgende voorwaarden:

- Na een melding bij Meldpunt Haven van de Divisie Havenmeester
- Het zicht is minimaal 300 meter en de weersomstandigheden laten dit toe
- Alleen tijdens overslagwerkzaamheden (niet als wachtplaats)
- Het schip ligt gekoppeld aan de lierdraden van de kraan en kan onmiddellijk binnen de operationele ruimte worden getrokken
- Wanneer de omstandigheden dit vragen wordt op eerste aanwijzing van de Havenmeester het schip binnen de operationele ruimte getrokken

### 3. Richtlijnen voor een ontheffing

n.v.t.

## Vlothaven Ligplaats 11

### 1. Ligplaats

n.v.t.

### 2. Gebruik

**2a)** Er kan zonder ontheffing gebruik worden gemaakt van de extra 35 meter breedte van de operationele B ruimte na melding aan meldpunt Haven onder de volgende voorwaarde:

- Bij overslag werkzaamheden aan de noordzijde van een afgemeerd schip op de boei Vlothaven dient er afstemming met de betreffende stuwadoor zijn en dient er te allen tijde een vaarwegbreedte van 40 meter tussen de boei en L11 gegarandeerd zijn.

**2b)** Bunge kan door het plaatsen van een weegtoren / kraan combinatie de ligplaats L11 verlengen. Tijdens overslagwerkzaamheden op deze weegtoren / kraan combinatie kan het voorkomen dat een schip wat geladen wordt kortstondig gebruik maakt van het openbaar waterperceel direct gelegen aan de operationele ruimte. Dit omdat het schip gedurende de laadoperatie steeds verder onder de weegtoren getrokken wordt.

Deze operatie is toegestaan zonder ontheffing onder de volgende voorwaarden:

- Na een melding bij Meldpunt Haven van de Divisie Havenmeester
- Het zicht is minimaal 300 meter en de weersomstandigheden laten dit toe
- Alleen tijdens overslagwerkzaamheden (niet als wachtplaats)
- Het schip ligt gekoppeld aan de lierdraden van de kraan en kan onmiddellijk binnen de operationele ruimte worden getrokken
- Wanneer de omstandigheden dit vragen wordt op eerste aanwijzing van de Havenmeester het schip binnen de operationele ruimte getrokken

### 3. Richtlijnen voor een ontheffing

n.v.t.

## **Vlothaven Ligplaats 12**

### **1. Ligplaats**

n.v.t.

### **2. Gebruik**

CST – Bunge kunnen zonder ontheffing en in goed overleg de blauw gearceerde B ruimte in tekening N0308\_v17 gebruiken.

Dit overleg moet garanderen dat bij aankomst of vertrek van scheepvaart de toegang tot de in de tekening beschreven kades altijd gegarandeerd zijn

Deze afspraak geldt alleen zolang alle twee de partijen hiermee akkoord zijn.

### **3. Richtlijnen voor een ontheffing**

n.v.t.

## **Vlothaven Ligplaats 13**

### **1. Ligplaats**

n.v.t.

### **2. Gebruik**

CST – Bunge kunnen zonder ontheffing en in goed overleg de blauw gearceerde B ruimte in tekening N0308\_v17 gebruiken.

Dit overleg moet garanderen dat bij aankomst of vertrek van scheepvaart de toegang tot de in de tekening beschreven kades altijd gegarandeerd zijn

Deze afspraak geldt alleen zolang alle twee de partijen hiermee akkoord zijn.

### **3. Richtlijnen voor een ontheffing**

n.v.t.

## **Vlothaven Ligplaats 14**

### **1. Ligplaats**

n.v.t.

### **2. Gebruik**

CST – Bunge kunnen zonder ontheffing en in goed overleg de blauw gearceerde B ruimte in tekening N0308\_v17 gebruiken.

Dit overleg moet garanderen dat bij aankomst of vertrek van scheepvaart de toegang tot de in de tekening beschreven kades altijd gegarandeerd zijn

Deze afspraak geldt alleen zolang alle twee de partijen hiermee akkoord zijn.

### **3. Richtlijnen voor een ontheffing**

n.v.t.

## **Vlothaven Ligplaats 15**

### **1. Ligplaats**

n.v.t.

### **2. Gebruik**

CST – Bunge kunnen zonder ontheffing en in goed overleg de blauw gearceerde B ruimte in tekening N0308\_v17 gebruiken.

Dit overleg moet garanderen dat bij aankomst of vertrek van scheepvaart de toegang tot de in de tekening beschreven kades altijd gegarandeerd zijn

Deze afspraak geldt alleen zolang alle twee de partijen hiermee akkoord zijn.

### **3. Richtlijnen voor een ontheffing**

n.v.t.

## **Vlothaven Ligplaats 16**

### **1. Ligplaats**

n.v.t.

### **2. Gebruik**

CST – Bunge kunnen zonder ontheffing en in goed overleg de blauw gearceerde B ruimte in tekening N0308\_v17 gebruiken.

Dit overleg moet garanderen dat bij aankomst of vertrek van scheepvaart de toegang tot de in de tekening beschreven kades altijd gegarandeerd zijn

Deze afspraak geldt alleen zolang alle twee de partijen hiermee akkoord zijn.

### **3. Richtlijnen voor een ontheffing**

n.v.t.