

# Besluit Aanwijzing Operationele Ruimte

**Besluitnummer:** 2022/ 49

Besluit tot het intrekken van het besluit nr. 2021 /22 d.d. 29 juni 2021 en het opnieuw en gewijzigd aanwijzen van een operationele ruimte en de daarvoor geldende beperkingen en voorschriften voor de ligplaatsen van de volgende locatie / terminal:

## ICL Fertilizers Europe C.V.

De havenmeester van Amsterdam,

### Gelet op:

- artikel 3.3, lid 1 van de Regionale Havenverordening Noordzeekanaalgebied 2012;
- artikel 3.3, lid 2, van de Regionale Havenverordening Noordzeekanaalgebied 2012;
- het mandaatbesluit van het college van burgemeester en wethouders van Amsterdam van 20 maart 2013 met nummer 82035371 M 7698408 / 1;
- de begripsomschrijvingen als omschreven in bijlage 1 bij dit besluit.

### Overwegingen:

- het college ten aanzien van een ligplaats een operationele ruimte kan aanwijzen;
- het college aan genoemde aanwijzing beperkingen en voorschriften kan stellen;
- het college deze bevoegdheid heeft gemandateerd aan de havenmeester van Amsterdam;
- de havenmeester een operationele ruimte aanwijst uit het oogpunt van veiligheid, ordening en de continuïteit van de haven.

### Besluit:

- wijst voor de volgende ligplaatsen de operationele ruimte aan:

Ligplaats	Verkorte ligplaatsnaam	Paginanummer
ICL Noordzeekanaalzijde Palen A-F	NZ PLN	2
Noordzeekanaalzijde Binnenkant Palen	NZ BKP	3
Noordzeekanaalzijde Kade	NZ KAD	4
Coenhaven Noorderhoofd	CH NHD	5
Coenhaven Zuurlosplaats	CH ZST	6
Coenhaven Kade	CH KAD	7

- de volgende kenmerken en gebruik aan de ligplaatsen te verbinden:

## ICL Noordzeekanaalzijde Palen A-F

### 1. Kenmerken ligplaats en operationele ruimte

1.1	Ligplaats naam:	ICL Noordzeekanaalzijde Palen A-F	
1.2	Verkorte ligplaatsnaam:	NZ PLN	
1.3	Ligplaats omschrijving	6 palen aan de noordoostkant van de terminal welke zijn ingericht om zeeschepen te ontvangen voor overslag van bulkgoederen m.b.v. een drijvende kraan (A t/m F, van west naar oost). 75 meter west van de palen bevindt zich een afmeerboei, genaamd <b>meerboei 1</b> . Oost van de palen bevinden zich twee bolders G en H.	
1.4	Coördinaten van de operationele ruimte volgens NRD	1.	X= 119899.51 Y= 491290.88
		2.	X= 119997.65 Y= 491295.71
		3.	X= 120149.81 Y= 491051.09
		4.	X= 120076.91 Y= 491005.65
1.5	De operationele ruimte conform de tekening: N0344_01	Lengte 335 /290 meter x breedte 85 meter	
1.6	Ligplaats waterbodenniveau t.o.v. NAP	Contractniveau 13,75 meter	
1.7	Minimale kielspeling	Zeevaart: 0,50 meter	
1.8	Doorvaarthoogte t.o.v. NAP:	N.v.t.	

### 2. Gebruik

2.1	Ligplaats is bestemd voor:	Zeevaart Binnenvaart
2.2	Nadere voorschriften aan het ligplaats nemen:	Om het mogelijk te maken een binnenvaartschip schip te laden terwijl er een coaster ligt te ontballasten is er een operationele ruimte van 85 m gerekend vanaf de palen conform tekening N0011_v08 Bij een zicht < 500 m is de operationele ruimte beperkt tot 70 meter vanaf de palen conform tekening N0010_v08
2.3	De maximale lengte van af te meren schip:	250 meter
2.4	De maximale breedte van af te meren schip:	85 meter (Bij een zicht < 500 m is de operationele ruimte beperkt tot 70 meter vanaf de palen)
2.5	De maximale diepgang van af te meren schip in: Zoetwater 1000 mg/1000 L	Zeevaart 12,85 meter
2.6	Dienstverlenende schepen buiten de operationele ruimte:	Niet toegestaan
2.7	Overig:	Een ontheffing is noodzakelijk voor die situaties die om een nadere afweging vragen. Bij die afweging spelen aspecten van nautische veiligheid een rol. De nautische veiligheid, omdat met het oog daarop de BAOR is vastgesteld. Te denken is aan omstandigheden als de weersomstandigheden, diepte van het water, overige scheepvaart e.d. Aan de ontheffing kunnen voorschriften en beperkingen worden verbonden. De ontheffing wordt geweigerd als door voorschriften en beperkingen niet aan de nautische veiligheid kan worden tegemoetgekomen.
2.8	Toelichting:	Nee

## Noordzeekanaalzijde Binnenkant Palen

### 1. Kenmerken ligplaats en operationele ruimte

1.1	Ligplaats naam:	Noordzeekanaalzijde Binnenkant Palen
1.2	Verkorte ligplaatsnaam:	NZ BKP
1.3	Ligplaats omschrijving	Kade van 185 meter NO van de terminal aan de binnenkant van de palen. Wordt gebruikt voor overslag van droge bulk en break bulk van zee-, en binnenvaart m.b.v. een drijvende kraan of een walkraan. Laden van droge bulk d.m.v. een band aan de westzijde van de kade.
1.4	Coördinaten van de operationele ruimte volgens NRD	1. X= 119925.84 Y= 491205.20
		2. X= 119945.45 Y= 491217.01
		3. X= 120076.91 Y= 491005.65
		4. X= 120055.40 Y= 490992.24
1.5	De operationele ruimte conform de tekening: N0344_v01	Lengte 250 meter x breedte 22 meter
1.6	Ligplaats waterbodenniveau t.o.v. NAP	Contractniveau: 6,50 meter
1.7	Minimale kielspeling	Zeevaart: 0,50 meter Binnenvaart: 0,30 meter
1.8	Doorvaarhoogte t.o.v. NAP:	N.v.t.

### 2. Gebruik

2.1	Ligplaats is bestemd voor:	Zeevaart Binnenvaart
2.2	Nadere voorschriften aan het ligplaats nemen:	N.v.t.
2.3	De maximale lengte van af te meren schip:	200 meter
2.4	De maximale breedte van af te meren schip:	Onbeperkt binnen de operationele ruimte
2.5	De maximale diepgang van af te meren schip in: Zoetwater 1000 mg/1000 L	Zeevaart 5,6 meter
		Binnenvaart 5,8 meter
2.6	Dienstverlenende schepen buiten de operationele ruimte:	Na operationele melding
2.7	Overig:	Een ontheffing is noodzakelijk voor die situaties die om een nadere afweging vragen. Bij die afweging spelen aspecten van nautische veiligheid een rol. De nautische veiligheid, omdat met het oog daarop de BAOR is vastgesteld. Te denken is aan omstandigheden als de weersomstandigheden, diepte van het water, overige scheepvaart e.d. Aan de ontheffing kunnen voorschriften en beperkingen worden verbonden. De ontheffing wordt geweigerd als door voorschriften en beperkingen niet aan de nautische veiligheid kan worden tegemoetgekomen.
2.8	Toelichting:	Nee

## Noordzeekanaalzijde Kade

### 1. Kenmerken ligplaats en operationele ruimte

1.1	Ligplaats naam:	Noordzeekanaalzijde Kade
1.2	Verkorte ligplaatsnaam:	NZ KAD
1.3	Ligplaats omschrijving	Kade van 85 meter aan de noordzijde van de terminal. Wordt gebruikt als wachtplaats voor zee- en binnenvaart
1.4	Coördinaten van de operationele ruimte volgens NRD	1. X= 119873.32 Y= 491272.32
		2. X= 119862.36 Y= 491289.05
		3. X= 119899.51 Y= 491290.88
		4. X= 119945.45 Y= 491217.01
		5. X= 119920.10 Y= 491201.70
1.5	De operationele ruimte conform de tekening: N0344_01	Lengte 100 meter x breedte 30 meter
1.6	Ligplaats waterbodenniveau t.o.v. NAP	5,5
1.7	Minimale kielspeling	Zeevaart: 0,50 meter Binnenvaart: 0,30 meter
1.8	Doorvaarhoogte t.o.v. NAP:	N.v.t.

### 2. Gebruik

2.1	Ligplaats is bestemd voor:	Zeevaart Binnenvaart
2.2	Nadere voorschriften aan het ligplaats nemen:	N.v.t.
2.3	De maximale lengte van af te meren schip:	100 meter
2.4	De maximale breedte van af te meren schip:	Onbeperkt binnen operationele ruimte
2.5	De maximale diepgang van af te meren schip in: Zoetwater 1000 mg/1000 L	Zeevaart 4,60 meter  Binnenvaart 4,80 meter
2.6	Dienstverlenende schepen buiten de operationele ruimte:	Na operationele melding
2.7	Overig:	Een ontheffing is noodzakelijk voor die situaties die om een nadere afweging vragen. Bij die afweging spelen aspecten van nautische veiligheid een rol. De nautische veiligheid, omdat met het oog daarop de BAOR is vastgesteld. Te denken is aan omstandigheden als de weersomstandigheden, diepte van het water, overige scheepvaart e.d. Aan de ontheffing kunnen voorschriften en beperkingen worden verbonden. De ontheffing wordt geweigerd als door voorschriften en beperkingen niet aan de nautische veiligheid kan worden tegemoetgekomen.
2.8	Toelichting:	Nee

## Coenhaven Noorderhoofd

### 1. Kenmerken ligplaats en operationele ruimte

1.1	Ligplaats naam:	Coenhaven Noorderhoofd	
1.2	Verkorte ligplaatsnaam:	CH NHD	
1.3	Ligplaats omschrijving	Kade in de Coenhaven aan de binnenkant (zuidzijde) van het Noorderhoofd. Bolders genummerd 1 t/m 12 van west naar oost. Gebruikt voor wachten en overslag van bulk en breakbulk met drijfkraan van zeeschepen en binnenvaart. Gebruikt voor boord - boord overslag natte bulk na toestemming van HbA conform regelgeving	
1.4	Coördinaten van de operationele ruimte volgens NRD	1.	X= 119681.05 Y= 491346.92
		2.	X= 119819.04 Y= 491180.14
		3.	X= 119766.11 Y= 491169.08
		4.	X= 119760.70 Y= 491141.65
		5.	X= 119627.23 Y= 491302.17
1.5	De operationele ruimte conform de tekening: N0344_08	Lengte 210 meter x breedte 70 meter	
1.6	Ligplaats waterbodenniveau t.o.v. NAP	Contractniveau 10,50 meter met inachtneming van talud. Contractniveau tegen de kade is 10,0 meter	
1.7	Minimale kielspeling	Zeevaart: 0,50 meter	
1.8	Doorvaarthoogte t.o.v. NAP:	N.v.t.	

### 2. Gebruik

2.1	Ligplaats is bestemd voor:	Zeevaart Binnenvaart
2.2	Nadere voorschriften aan het ligplaats nemen:	N.v.t.
2.3	De maximale lengte van af te meren schip:	185 meter
2.4	De maximale breedte van af te meren schip:	Onbeperkt binnen operationele ruimte
2.5	De maximale diepgang van af te meren schip in: Zoetwater 1000 mg/1000 L	<b>A ruimte:</b> Bij een schip tegen de kade is de maximale diepgang 9,10 meter <b>B:ruimte:</b> Bij een schip afgemeerd tegen een drijvende-kraan van minimaal 10 meter breed welke tegen de kade is gemeerd is de maximale diepgang 9,60 meter.
2.6	Dienstverlenende schepen buiten de operationele ruimte:	Na operationele melding
2.7	Overig:	Een ontheffing is noodzakelijk voor die situaties die om een nadere afweging vragen. Bij die afweging spelen aspecten van nautische veiligheid een rol. De nautische veiligheid, omdat met het oog daarop de BAOR is vastgesteld. Te denken is aan omstandigheden als de weersomstandigheden, diepte van het water, overige scheepvaart e.d. Aan de ontheffing kunnen voorschriften en beperkingen worden verbonden. De ontheffing wordt geweigerd als door voorschriften en beperkingen niet aan de nautische veiligheid kan worden tegemoetgekomen.
2.8	Toelichting:	Nee

## Coenhaven Zuurlosplaats

### 1. Kenmerken ligplaats en operationele ruimte

1.1	Ligplaats naam:	Coenhaven Zuurlosplaats	
1.2	Verkorte ligplaatsnaam:	CH ZST	
1.3	Ligplaats omschrijving	Kade met een aansluiting voor overslag van vloeibare bulk, zijnde zuren, uit zeevaart en binnenvaart. Gebruikt voor boord - boord overslag natte bulk na toestemming van HbA conform regelgeving. Kan ook gebruik worden voor overslag droge bulk en breakbulk m.b.v. een drijvende kraan en wachten. Kade vormt één geheel met de kade CH AMF. Bolders genummerd 13 t/m 20 vanaf de noord. Vervolgens nog een losse paal 21 en een bolder in het talud 22	
1.4	Coördinaten van de operationele ruimte volgens NRD	1.	X= 119766.11 Y= 491169.08
		2.	X= 119819.04 Y= 491180.14
		3.	X= 119790.23 Y= 491032.65
		4.	X= 119741.12 Y= 491042.33
1.5	De operationele ruimte conform de tekening: N0344_v08	Lengte 140 meter x breedte 50 meter	
1.6	Ligplaats waterbodenniveau t.o.v. NAP	Contractniveau 10 meter	
1.7	Minimale kielspeling	Zeevaart: 0,50 meter	
1.8	Doorvaarthoogte t.o.v. NAP:	N.v.t.	

### 2. Gebruik

2.1	Ligplaats is bestemd voor:	Zeevaart Binnenvaart
2.2	Nadere voorschriften aan het ligplaats nemen:	N.v.t.
2.3	De maximale lengte van af te meren schip:	140 meter, wanneer nodig kan het schip gebruik maken van de aangrenzende operationele
2.4	De maximale breedte van af te meren schip:	Onbeperkt binnen operationele ruimte
2.5	De maximale diepgang van af te meren schip in: Zoetwater 1000 mg/1000 L	Zeevaart 9,10 meter
2.6	Dienstverlenende schepen buiten de operationele ruimte:	Na operationele melding
2.7	Overig:	Een ontheffing is noodzakelijk voor die situaties die om een nadere afweging vragen. Bij die afweging spelen aspecten van nautische veiligheid een rol. De nautische veiligheid, omdat met het oog daarop de BAOR is vastgesteld. Te denken is aan omstandigheden als de weersomstandigheden, diepte van het water, overige scheepvaart e.d. Aan de ontheffing kunnen voorschriften en beperkingen worden verbonden. De ontheffing wordt geweigerd als door voorschriften en beperkingen niet aan de nautische veiligheid kan worden tegemoetgekomen.
2.8	Toelichting:	Nee

## Coenhaven Kade

### 3. Kenmerken ligplaats en operationele ruimte

1.1	Ligplaats naam:	Coenhaven Kade		
1.2	Verkorte ligplaatsnaam:	CH KAD		
1.3	Ligplaats omschrijving	Kade gebruikt voor overslag met drijvende kraan van droge bulk en breakbulk in zeeschepen en binnenvaart. Ook gebruikt voor wachters. Tussen bolder 17 en 18 is een laadinstallatie m.b.v. een band. Gebruikt voor boord - boord overslag natte bulk na toestemming van HbA conform regelgeving. Kade vormt één geheel met de kade CH ZST. Bolders genummerd 13 t/m 20 vanaf de noord. Vervolgens nog een losse paal 21 en een bolder in het talud.		
1.4	Coördinaten van de operationele A ruimte volgens NRD	1.	X=119760.74	Y=491038.46
		2.	X=119790.23	Y=491032.65
		3.	X=119778.8	Y=490974.7
		4.	X=119808.3	Y=490968.7
		5.	X=119797.1	Y=490923.2
		6.	X=119783.84	Y=490894.68
		7.	X=119746.80	Y=490967.78
	Coördinaten van de operationele B ruimte volgens NRD	1.	X=119741.12	Y=491042.33
		2.	X=119760.74	Y=491038.46
		3.	X=119746.80	Y=490967.78
		4.	X=119732.13	X=119732.13
1.5	De operationele ruimte conform de tekening: N0344_v08	Lengte ca. 80 meter x breedte 50 meter		
1.6	Ligplaats waterbodenniveau t.o.v. NAP	Contractniveau 10 meter		
1.7	Minimale kielspeling	Zeevaart: 0,50 meter		
1.8	Doorvaarthoogte t.o.v. NAP:	N.v.t.		

### 4. Gebruik

2.1	Ligplaats is bestemd voor:	Zeevaart Binnenvaart
2.2	Nadere voorschriften aan het ligplaats nemen:	N.v.t.
2.3	De maximale lengte van af te meren schip:	140 meter, wanneer nodig kan het schip gebruik maken van de aangrenzende operationele ruimtes
2.4	De maximale breedte van af te meren schip:	A ruimte: Onbeperkt binnen operationele ruimte B ruimte: <b>Zie toelichting</b>
2.5	De maximale diepgang van af te meren schip in: Zoetwater 1000 mg/1000 L	Zeevaart 9,10 meter
2.6	Dienstverlenende schepen buiten de operationele ruimte:	Na operationele melding
2.7	Overig:	Een ontheffing is noodzakelijk voor die situaties die om een nadere afweging vragen. Bij die afweging spelen aspecten van nautische veiligheid een rol. De nautische veiligheid, omdat met het oog daarop de BAOR is vastgesteld. Te denken is aan omstandigheden als de weersomstandigheden, diepte van het water, overige scheepvaart e.d. Aan de

		ontheffing kunnen voorschriften en beperkingen worden verbonden. De ontheffing wordt geweigerd als door voorschriften en beperkingen niet aan de nautische veiligheid kan worden tegemoetgekomen.
2.8	<b>Toelichting:</b>	<b>Ja</b>



Bij dit besluit horen de volgende bijlagen:

Nr	Bijlage	Datum
1	Algemene begripsomschrijvingen	n.v.t.
2	N0344_v01	01-03-2017
3	N0344_v08	02-11-2022
4	N0010_v08	16-04-2014
5	N0011_v08	16-04-2014

**Datum:**

08 december 2022

Het college van burgemeester en wethouders van Amsterdam,  
namens deze, de havenmeester,



J.H.M. Mateyo

Ingevolge de Algemene Wet Bestuursrecht kan een belanghebbende binnen zes weken na bekendmaking bezwaar maken tegen dit besluit door het indienen van een bezwaarschrift. Het bezwaarschrift dient te worden gericht aan Burgemeester en Wethouders van Amsterdam, Postbus 202, 1011 PN Amsterdam. Het bezwaarschrift dient te worden ondertekend en bevat ten minste de naam en het adres van de indiener, de dagtekening, een omschrijving van het besluit waartegen het bezwaar is gericht, alsmede de gronden van het bezwaar. Indien u er voor kiest om u te laten vertegenwoordigen, verzoeken wij u om een machtiging te (laten) overleggen. Het indienen van een bezwaar heeft geen schorsende werking. Indien onverwijld spoed dit vereist kan, hangende de bezwaarschriftenprocedure, een schorsing of voorlopige voorziening worden gevraagd van de Voorzieningenrechter van de Rechtbank Amsterdam, Sector Bestuursrecht Algemeen, Parnassusweg 226, Postbus 75850, 1070 AW Amsterdam. Hieraan zijn griffiekosten verbonden.

## Bijlage 1: Algemene begripsomschrijvingen

Binnenschip	Vaartuig dat is bestemd voor de vaart op de binnenwateren of op dienovereenkomstige buitenlandse wateren.
Boord / Boord overslag	Rechtstreekse overslag van lading tussen schepen zonder tussenkomst van een walinstallatie.
Bulkcarrier	Een zeeschip gebruikt en bestemd voor het vervoer van droge los gestorte lading.
Contractniveau	Het in het huurcontract vastgelegde niveau van de waterbodem in NAP gelegen voor het gehuurde.
Dienstverlenend schip	Elk schip betrokken bij diensten aan een ander schip betreffende het repareren, schoonmaken, brengen of halen van voorraden, scheeps-onderdelen of ophalen van afvalstoffen.
Doorvaarthoogte (t.o.v. NAP)	De verticale afstand tussen het referentievlak NAP en het laagste vaste punt boven de operationele ruimte.
Double banking	Het naast elkaar afmeren van schepen, niet zijnde faciliterende schepen.
Gevaarlijke stoffen	<p>Stoffen, die als gevaarlijk zijn geclassificeerd, benoemd in de International Maritime Dangerous Goods Code, de (International) Code for the Construction and Equipment of Ships Carrying Dangerous Chemicals in Bulk, de (International) Code for the Construction and Equipment of ships carrying Liquefied Gasses in Bulk van de Internationale Maritieme Organisatie of het Europees Verdrag inzake het internationaal vervoer van gevaarlijke stoffen over de binnenwateren (Adn) vanwege het gevaar voor explosie, brand, corrosie, vergiftiging,</p> <p>bedwelming of straling en die afhankelijk van de vervoersmodaliteit verpakt, als losgestorte droge bulk of vloeibare bulk vervoerd worden.</p>
Havenmeester	De Havenmeester van Amsterdam die door het College bij besluit als zodanig is aangewezen.
Kielspeling	De verticale afstand tussen het diepste punt van een schip en de waterbodem.
Ligplaats	Een met naam genoemde locatie die is ingericht om veilig zee-, en binnenvaartschepen aan te kunnen afmeren. Dit kan zijn een kade, steiger, palen, ankerplaats of een afmeerboei.
NAP	Normaal Amsterdams Peil
NRD	Het coördinatenstelsel 'Nieuwe Rijksdriehoekmeting'
RHN	De Regionale Havenverordening Noordzee-kanaalgebied.
Operationele ruimte	In lengte, breedte, diepte en hoogte begrensd gebied, waarbinnen schepen ligplaats kunnen nemen om hun activiteiten uit te oefenen.
Peilvak	Een geografisch afgebakend gebied waar een en hetzelfde waterbodemniveau (t.o.v. NAP) wordt gehandhaafd.
Schip	Elk vaartuig met inbegrip van een watervliegtuig, een draagvleugelboot, een luchtkussen voertuig, een boorinstallatie, een werkeiland of soortgelijk object, een

baggermolen, een drijvende kraan, een elevator, een ponton, een drijvend werktuig, een drijvend voorwerp of een drijvende inrichting.

Tankschip	Een zee- of binnenschip, gebouwd voor of aangepast aan het vervoer van onverpakte vloeibare lading in zijn laadruimten.
Waterdiepte	De verticale afstand tussen de waterspiegel en de waterbodem.
Waterstand	De verticale afstand tussen de waterspiegel en het referentievlak NAP.
Zeeschip	Schip dat wordt gebruikt voor de vaart ter zee of dat blijkens zijn constructie voor de vaart ter zee is bestemd en elk schip dat is voorzien van een document - afgegeven door het bevoegde gezag van het land waar het schip is ingeschreven - waaruit blijkt dat het geschikt is voor de vaart ter zee.

### Zoetwater

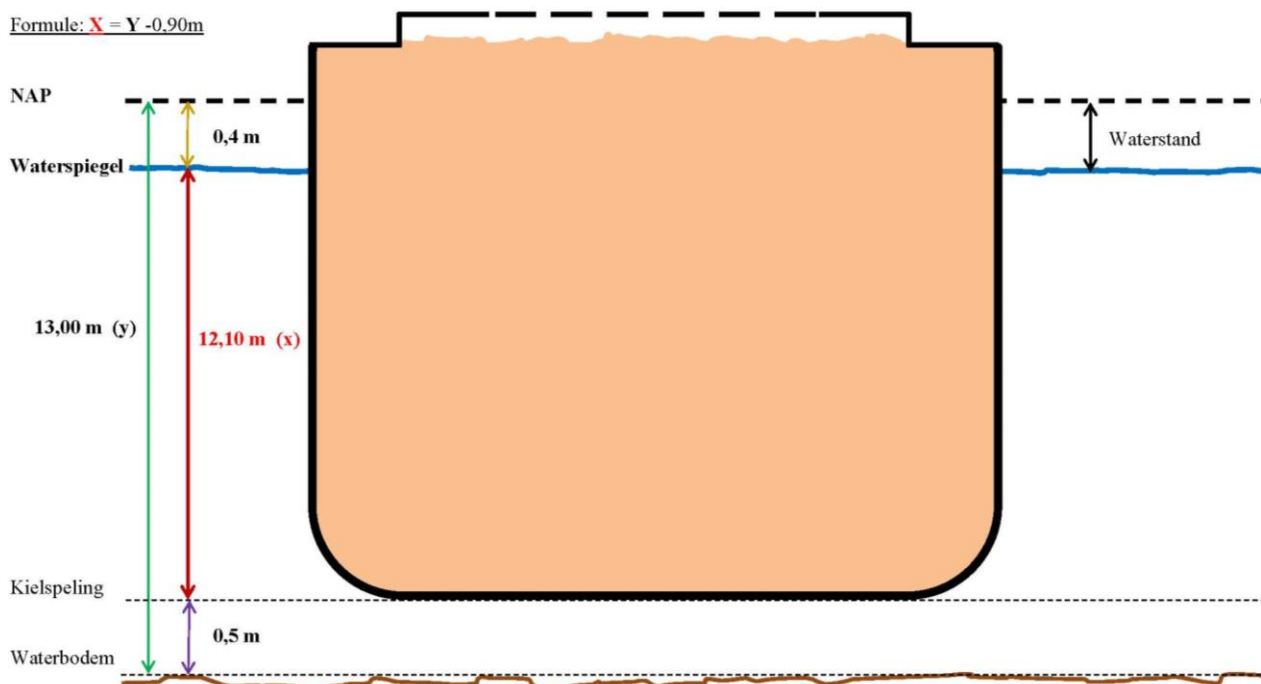
Waterdiepte t.o.v. NAP (Normaal Amsterdams Peil)

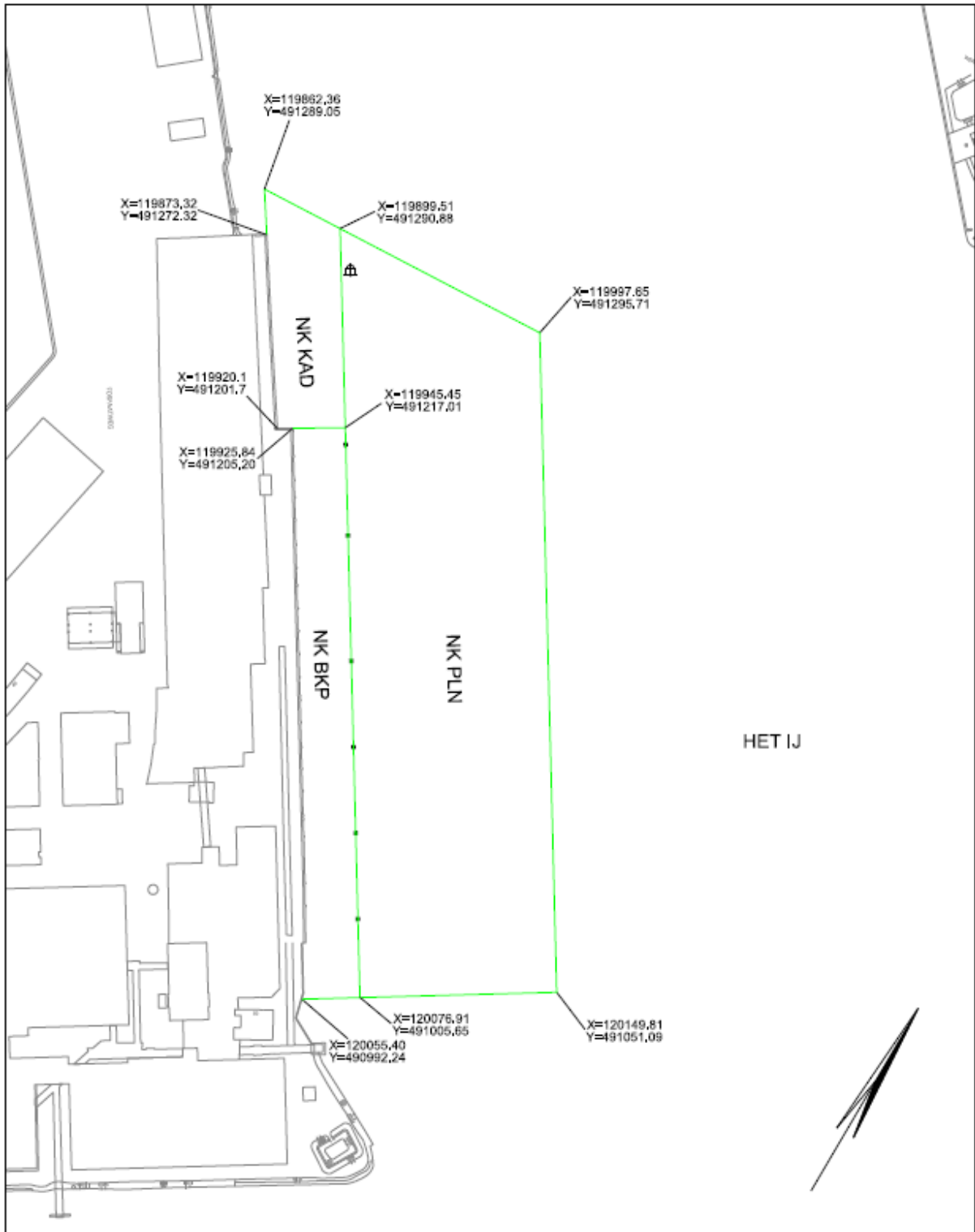
#### Voorbeeld:

Gesteld waterdiepte is **NAP -13,00 m** dan kan er een schip komen met een diepgang van:

**13,00m** (waterbodem t.o.v. NAP) - **0,4m** (gem. waterstand in Amsterdams haven) - **0,5 m** (kielspeling) = **12,10 m diepgang schip**.

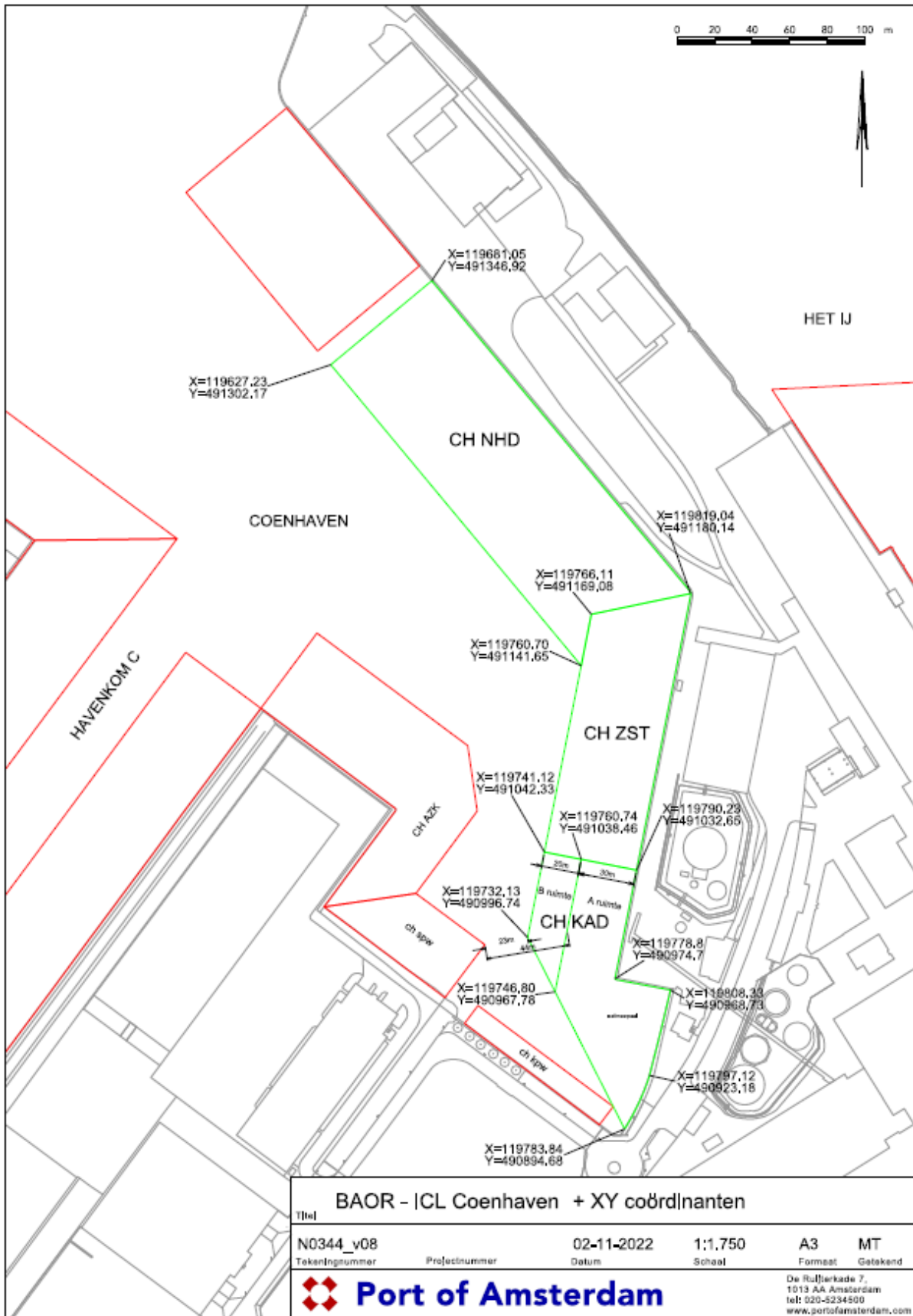
Formule:  $X = Y - 0,90m$



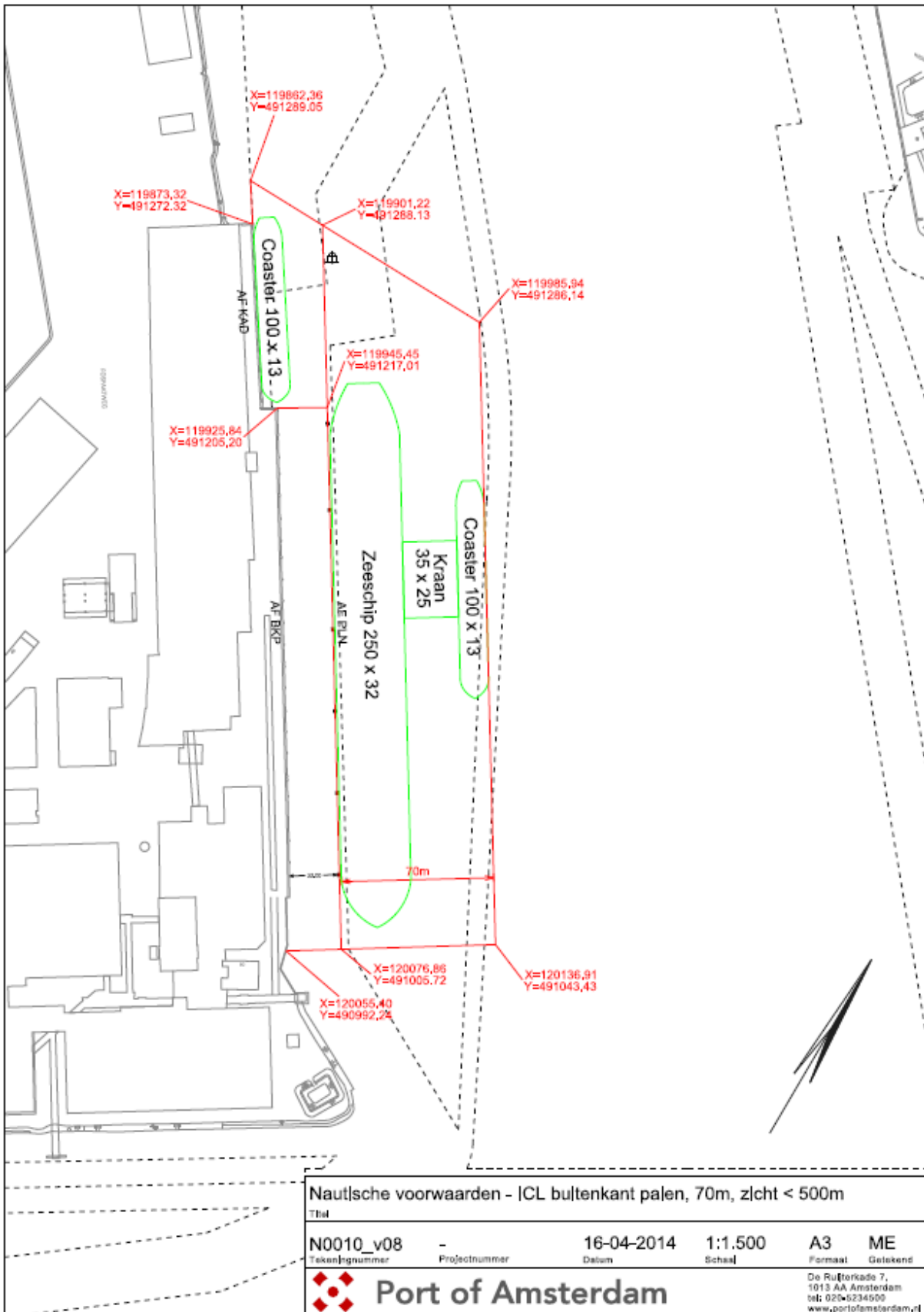


MERCURIUSHAVEN

BAOR - ICL Het IJ					
Titel					
N0344_v01	-	01-03-2017	1:1.500	A3	AW
Tekeningnummer	Projectnummer	Datum	Schaal	Formaat	Getekend
 <b>Port of Amsterdam</b>				De Ruijterkade 7, 1013 AA Amsterdam tel: 020-6234500 www.portofamsterdam.nl	



<b>BAOR - ICL Coenhaven + XY coördinaten</b>					
Titel					
N0344_v08		02-11-2022	1:1.750	A3	MT
TakenInnummer	Projectnummer	Datum	Schaal	Formaat	Getekend
				De Ruitwijkade 7, 1013 AA Amsterdam tel: 020-5234500 www.portofamsterdam.com	





# Toelichting op het Besluit Aanwijzing Operationele Ruimte

Betreft besluitnummer: 2022 / 49

Datum: 08 december 2022

Ligplaatsen en Operationele ruimtes die een toelichting behoeven:

Ligplaats	Verkorte ligplaatsnaam	Paginanummer
Coenhaven Kade	CH KAD	15

**Coenhaven Kade    CH KAD**

## 1. Ligplaats

N.v.t.

## 2. Gebruik

Het gebruik van de operationele B ruimte is zonder ontheffing toegestaan mits ICL afstemming heeft gehad met de firma van 't Hek en zich er van heeft zeker gesteld dat de vaarweg beschikbaar is voor scheepvaart van- en naar de kade van van 't Hek (ch kpw)

## 3. Richtlijnen voor een ontheffing

N.v.t.