

## Besluit Aanwijzing Operationele Ruimte

**Besluitnummer:** 2021/48

Besluit tot het intrekken van het besluit nr. 2018/012 d.d. 19 februari 2019 en het opnieuw en gewijzigd aanwijzen van een operationele ruimte en de daarvoor geldende beperkingen en voorschriften voor de ligplaatsen van de volgende locatie / terminal:

### **Eurotank**

De directeur Centraal Nautisch Beheer Noordzeekanaalgebied,

#### **Gelet op:**

- Artikel 3.11 lid 1 van de Regionale Havenverordening 2019, waarin wordt bepaald dat het college voor een ligplaats de operationele ruimte kan aanwijzen;
- Artikel 3.11 lid 2 in verband met artikel 9.1 van de Regionale Havenverordening 2019, waarin wordt bepaald dat het college aanvullende regels kan stellen met betrekking tot het nautisch gebruik van de operationele ruimte;
- Artikel 1.9 van de Regionale Havenverordening Noordzeekanaalgebied 2019, in samenhang met het Besluit mandaat, volmacht en machtiging van 3 december 2019, gepubliceerd op 3 januari 2020 op basis waarvan door de directeur Centraal Nautisch Beheer Noordzeekanaalgebied in mandaat namens het college van Burgemeester en wethouders van de gemeente Amsterdam ontheffing kan worden verleend, namens het college;
- de begripsomschrijvingen als omschreven in bijlage 1 bij dit besluit.

#### **Overwegingen:**

- het college ten aanzien van een ligplaats een operationele ruimte kan aanwijzen;
- het college aan genoemde aanwijzing beperkingen en voorschriften kan stellen;
- het college deze bevoegdheid heeft gemandateerd aan De directeur Centraal Nautisch Beheer Noordzeekanaalgebied;
- De directeur Centraal Nautisch Beheer Noordzeekanaalgebied een operationele ruimte aanwijst uit het oogpunt van veiligheid, ordening en de continuïteit van de haven.

#### **Besluit:**

- wijst voor de volgende ligplaatsen de operationele ruimte aan:

Ligplaats	Verkorte ligplaatsnaam	Paginanummer
Petroleumhaven Steiger 1	PH ST1	2
Petroleumhaven Steiger 2	PH ST2	3
Jan van Riebeeckhaven steiger 3	RB ST3	4
Jan van Riebeeckhaven steiger 5	RB ST5	5
Jan van Riebeeckhaven Steiger 7	RB ST7	6
Jan van Riebeeckhaven Steiger 9	RB ST9	7
Jan van Riebeeckhaven Steiger 10	RB S10	8
Usselincxhaven Steiger 11	US S11	9
Usselincxhaven Steiger 12	US S12	10
Usselincxhaven Steiger 13	US S13	11
Usselincxhaven Steiger 14	US S14	12
Carel Reijniershaven Steiger 16	CR S16	13
Carel Reijniershaven Steiger 17	CR S17	14

- de volgende kenmerken en gebruik aan de ligplaatsen te verbinden:

## Petroleumhaven Steiger 1

### 1. Kenmerken ligplaats en operationele ruimte

1.1	Ligplaats naam:	Petroleumhaven Steiger 1	
1.2	Verkorte ligplaatsnaam:	PH ST1	
1.3	Ligplaats omschrijving	Steiger aan de noordwestzijde van de Petroleumhaven welke gebruikt wordt als wachtplaats	
1.4	Coördinaten van de operationele ruimte volgens NRD	1.	X= 118772.28 Y= 491967.31
		2.	X= 118788.56 Y= 491960.89
		3.	X= 118720.72 Y= 491788.78
		4.	X= 118704.44 Y= 491795.20
1.5	De operationele ruimte conform de tekening: N0300_v08	Lengte 185 meter x breedte 17,5 meter	
1.6	Ligplaats waterbodenniveau t.o.v. NAP	Voorliggende waterbodenniveau 11 meter	
1.7	Minimale kielspeling	Zeevaart: 0,50 meter	
1.8	Doorvaarthoogte t.o.v. NAP:	Niet van toepassing	

### 2. Gebruik

2.1	Ligplaats is bestemd voor:	Zeevaart Binnenvaart
2.2	Nadere voorschriften aan het ligplaats nemen:	Niet van toepassing
2.3	De maximale lengte van af te meren schip:	Onbeperkt binnen operationele ruimte
2.4	De maximale breedte van af te meren schip:	Onbeperkt binnen operationele ruimte
2.5	De maximale diepgang van af te meren schip in: Zoetwater 1000 mg/1000 L	Zeevaart 10,10 meter
2.6	Dienstverlenende schepen buiten de operationele ruimte:	Na operationele melding
2.7	Overig:	Een ontheffing is noodzakelijk voor die situaties waarvan het niet mogelijk is om op voorhand bepaald te hebben dat ze kunnen, maar die om een nadere concrete afweging vragen. Bij die afweging spelen aspecten van nautische veiligheid een rol. Te denken is aan omstandigheden zoals de maatvoering van het schip, de weersomstandigheden, diepte van het water, overige scheepvaart e.d. Aan de ontheffing kunnen voorschriften en beperkingen worden verbonden. De ontheffing aanvraag wordt geweigerd als door voorschriften en beperkingen aan de ontheffing de nautische veiligheid niet bereikt kan worden.
2.8	Toelichting:	Nee

## Petroleumhaven Steiger 2

### 1. Kenmerken ligplaats en operationele ruimte

1.1	Ligplaats naam:	Petroleumhaven Steiger 2
1.2	Verkorte ligplaatsnaam:	PH ST2
1.3	Ligplaats omschrijving	Kade van 75 meter aan de noordwest hoek in de Petroleumhaven, zuid van steiger 1. Gebruikt als wachtplaats
1.4	Coördinaten van de operationele ruimte volgens NRD	1. X= 118706.36 Y= 491861.18
		2. X= 118722.60 Y= 491854.65
		3. X= 118679.47 Y= 491747.48
		4. X= 118663.24 Y= 491754.01
1.5	De operationele ruimte conform de tekening: N0300_v08	Lengte 135 meter x breedte 17,5 meter
1.6	Ligplaats waterbodenniveau t.o.v. NAP	Voorliggende waterbodenniveau 5,50 meter
1.7	Minimale kielspeling	Binnenvaart: 0,30 meter
1.8	Doorvaarthoogte t.o.v. NAP:	Niet van toepassing

### 2. Gebruik

2.1	Ligplaats is bestemd voor:	Binnenvaart
2.2	Nadere voorschriften aan het ligplaats nemen:	Niet van toepassing
2.3	De maximale lengte van af te meren schip:	Onbeperkt binnen operationele ruimte
2.4	De maximale breedte van af te meren schip:	Onbeperkt binnen operationele ruimte
2.5	De maximale diepgang van af te meren schip in: Zoetwater 1000 mg/1000 L	Binnenvaart 4,80 meter
2.6	Dienstverlenende schepen buiten de operationele ruimte:	Na operationele melding
2.7	Overig:	Een ontheffing is noodzakelijk voor die situaties waarvan het niet mogelijk is om op voorhand bepaald te hebben dat ze kunnen, maar die om een nadere concrete afweging vragen. Bij die afweging spelen aspecten van nautische veiligheid een rol. Te denken is aan omstandigheden zoals de maatvoering van het schip, de weersomstandigheden, diepte van het water, overige scheepvaart e.d. Aan de ontheffing kunnen voorschriften en beperkingen worden verbonden. De ontheffing aanvraag wordt geweigerd als door voorschriften en beperkingen aan de ontheffing de nautische veiligheid niet bereikt kan worden.
2.8	Toelichting:	Nee

## Jan van Riebeeckhaven steiger 3

### 1. Kenmerken ligplaats en operationele ruimte

1.1	Ligplaats naam:	Jan van Riebeeckhaven steiger 3	
1.2	Verkorte ligplaatsnaam:	RB ST3	
1.3	Ligplaats omschrijving	Steiger voor overslag van vloeibare lading aan de noordoost zijde van de Jan van Riebeeckhaven	
1.4	Coördinaten van de operationele ruimte volgens NRD	1.	X= 118026.77 Y= 492048.39
		2.	X= 118050.90 Y= 492054.94
		3.	X= 118092.81 Y= 491900.52
		4.	X= 118068.68 Y= 491893.98
1.5	De operationele ruimte conform de tekening: N0300_v08	Lengte 160 meter x breedte 25 meter	
1.6	Ligplaats waterbodemniveau t.o.v. NAP	Voorliggende waterbodemniveau 5,50 meter	
1.7	Minimale kielspeling	Binnenvaart: 0,30 meter	
1.8	Doorvaarthoogte t.o.v. NAP:	Niet van toepassing	

### 2. Gebruik

2.1	Ligplaats is bestemd voor:	Binnenvaart
2.2	Nadere voorschriften aan het ligplaats nemen:	Niet van toepassing
2.3	De maximale lengte van af te meren schip:	Onbeperkt binnen operationele ruimte
2.4	De maximale breedte van af te meren schip:	Onbeperkt binnen operationele ruimte
2.5	De maximale diepgang van af te meren schip in: Zoetwater 1000 mg/1000 L	Binnenvaart 4,80 meter
2.6	Dienstverlenende schepen buiten de operationele ruimte:	Na operationele melding
2.7	Overig:	Een ontheffing is noodzakelijk voor die situaties waarvan het niet mogelijk is om op voorhand bepaald te hebben dat ze kunnen maar die om een nadere, concrete afweging vragen. Bij die afweging spelen aspecten van nautische veiligheid een rol. Te denken is aan omstandigheden als de maatvoering van het schip, de weersomstandigheden, diepte van het water, overige scheepvaart e.d. Aan de ontheffing kunnen voorschriften en beperkingen worden verbonden. De ontheffing aanvraag wordt geweigerd als door voorschriften en beperkingen aan de ontheffing de nautische veiligheid niet bereikt kan worden.
2.8	Toelichting:	Nee

## Jan van Riebeeckhaven steiger 5

### 1. Kenmerken ligplaats en operationele ruimte

1.1	Ligplaats naam:	Jan van Riebeeckhaven steiger 5
1.2	Verkorte ligplaatsnaam:	RB ST5
1.3	Ligplaats omschrijving	Steiger voor overslag van vloeibare lading aan de noordoost zijde van de Jan van Riebeeckhaven, zuid van steiger 3
1.4	Coördinaten van de operationele ruimte volgens NRD	1. X= 118024.19 Y= 491881.27
		2. X= 118062.79 Y= 491891.74
		3. X= 118141.37 Y= 491602.22
		4. X= 118102.76 Y= 491591.74
1.5	De operationele ruimte conform de tekening: N0300_v08	Lengte 300 meter x breedte 40 meter
1.6	Ligplaats waterbodenniveau t.o.v. NAP	Voorliggende waterbodenniveau 15,0 meter
1.7	Minimale kielspeling	Zeevaart: 0,50 meter
1.8	Doorvaarthoogte t.o.v. NAP:	Niet van toepassing

### 2. Gebruik

2.1	Ligplaats is bestemd voor:	Zeevaart Binnenvaart
2.2	Nadere voorschriften aan het ligplaats nemen:	Niet van toepassing
2.3	De maximale lengte van af te meren schip:	Onbeperkt binnen operationele ruimte
2.4	De maximale breedte van af te meren schip:	Onbeperkt binnen operationele ruimte van 40 meter Voor gebruik P ruimte tot 45 meter zie toelichting
2.5	De maximale diepgang van af te meren schip in: Zoetwater 1000 mg/1000 L	Zeevaart 14,05 meter
2.6	Dienstverlenende schepen buiten de operationele ruimte:	Na operationele melding
2.7	Overig:	Een ontheffing is noodzakelijk voor die situaties waarvan het niet mogelijk is om op voorhand bepaald te hebben dat ze kunnen maar die om een nadere, concrete afweging vragen. Bij die afweging spelen aspecten van nautische veiligheid een rol. Te denken is aan omstandigheden als de maatvoering van het schip, de weersomstandigheden, diepte van het water, overige scheepvaart e.d. Aan de ontheffing kunnen voorschriften en beperkingen worden verbonden. De ontheffing aanvraag wordt geweigerd als door voorschriften en beperkingen aan de ontheffing de nautische veiligheid niet bereikt kan worden.
2.8	<b>Toelichting:</b>	<b>Ja, blz. 18</b>

## Jan van Riebeeckhaven steiger 7

### 1. Kenmerken ligplaats en operationele ruimte

1.1	Ligplaats naam:	Jan van Riebeeckhaven steiger 7	
1.2	Verkorte ligplaatsnaam:	RB ST7	
1.3	Ligplaats omschrijving	Steiger voor overslag van vloeibare lading aan de oost zijde van de Jan van Riebeeckhaven, zuid van steiger 5	
1.4	Coördinaten van de operationele ruimte volgens NRD	1.	X= 118117.98 Y= 491595.87
		2.	X= 118151.80 Y= 491605.05
		3.	X= 118217.24 Y= 491363.76
		4.	X= 118183.46 Y= 491354.60
1.5	De operationele ruimte conform de tekening: N0300_v08	Lengte 250 meter x breedte 35 meter	
1.6	Ligplaats waterbodenniveau t.o.v. NAP	Voorliggende waterbodenniveau 13,0 meter	
1.7	Minimale kielspeling	Zeevaart: 0,50 meter	
1.8	Doorvaarthoogte t.o.v. NAP:	Niet van toepassing	

### 2. Gebruik

2.1	Ligplaats is bestemd voor:	Zeevaart Binnenvaart
2.2	Nadere voorschriften aan het ligplaats nemen:	Niet van toepassing
2.3	De maximale lengte van af te meren schip:	Onbeperkt binnen operationele ruimte
2.4	De maximale breedte van af te meren schip:	Onbeperkt binnen operationele ruimte van 35 meter Voor gebruik P ruimte tot 45 meter zie toelichting
2.5	De maximale diepgang van af te meren schip in: Zoetwater 1000 mg/1000 L	Zeevaart 12,10 meter
2.6	Dienstverlenende schepen buiten de operationele ruimte:	Na operationele melding
2.7	Overig:	Een ontheffing is noodzakelijk voor die situaties waarvan het niet mogelijk is om op voorhand bepaald te hebben dat ze kunnen maar die om een nadere, concrete afweging vragen. Bij die afweging spelen aspecten van nautische veiligheid een rol. Te denken is aan omstandigheden als de maatvoering van het schip, de weersomstandigheden, diepte van het water, overige scheepvaart e.d. Aan de ontheffing kunnen voorschriften en beperkingen worden verbonden. De ontheffing aanvraag wordt geweigerd als door voorschriften en beperkingen aan de ontheffing de nautische veiligheid niet bereikt kan worden.
2.8	<b>Toelichting:</b>	<b>Ja, zie blz. 19</b>

## Jan van Riebeeckhaven – Steiger 9

### 3. Kenmerken ligplaats en operationele ruimte

1.1	Ligplaats naam:	Jan van Riebeeckhaven steiger 9	
1.2	Verkorte ligplaatsnaam:	RB ST9	
1.3	Ligplaats omschrijving	Steiger voor overslag van vloeibare lading aan de zuidoost zijde van de Jan van Riebeeckhaven, zuid van steiger 7	
1.4	Coördinaten van de operationele ruimte volgens NRD	1.	X= 118262.7 Y= 491321.8
		2.	X= 118378.7 Y= 491236.4
		3.	X= 118365.0 Y= 491217.9
		4.	X= 118249.1 Y= 491303.2
1.5	De operationele ruimte conform de tekening: N0300_v08	Lengte 144 meter x breedte 23 meter	
1.6	Ligplaats waterbodenniveau t.o.v. NAP	Voorliggende waterbodenniveau 10,0 meter	
1.7	Minimale kielspeling	Zeevaart: 0,50 meter	
1.8	Doorvaarthoogte t.o.v. NAP:	Niet van toepassing	

### 4. Gebruik

2.1	Ligplaats is bestemd voor:	Zeevaart Binnenvaart
2.2	Nadere voorschriften aan het ligplaats nemen:	Niet van toepassing
2.3	De maximale lengte van af te meren schip:	Onbeperkt binnen operationele ruimte
2.4	De maximale breedte van af te meren schip:	Onbeperkt binnen operationele ruimte
2.5	De maximale diepgang van af te meren schip in: Zoetwater 1000 mg/1000 L	Zeevaart 9,1 meter
2.6	Dienstverlenende schepen buiten de operationele ruimte:	Na operationele melding
2.7	Overig:	Een ontheffing is noodzakelijk voor die situaties waarvan het niet mogelijk is om op voorhand bepaald te hebben dat ze kunnen, maar die om een nadere concrete afweging vragen. Bij die afweging spelen aspecten van nautische veiligheid een rol. Te denken is aan omstandigheden zoals de maatvoering van het schip, de weersomstandigheden, diepte van het water, overige scheepvaart e.d. Aan de ontheffing kunnen voorschriften en beperkingen worden verbonden. De ontheffing aanvraag wordt geweigerd als door voorschriften en beperkingen aan de ontheffing de nautische veiligheid niet bereikt kan worden.
2.8	Toelichting:	Nee

## Jan van Riebeeckhaven steiger 10

### 1. Kenmerken ligplaats en operationele ruimte

1.1	Ligplaats naam:	Jan van Riebeeckhaven steiger 10
1.2	Verkorte ligplaatsnaam:	RB S10
1.3	Ligplaats omschrijving	Steiger voor overslag van vloeibare lading aan de westzijde van de Jan van Riebeeckhaven, tussen de Carel Reijniershaven en de Adenhaven
1.4	Coördinaten van de operationele ruimte volgens NRD	1. X= 117928.72 Y= 491892.96
		2. X= 117945.57 Y= 491897.67
		3. X= 117985.96 Y= 491753.21
		4. X= 117969.11 Y= 491748.50
1.5	De operationele ruimte conform de tekening: N0300_v08	Lengte 150 meter x breedte 17,5 meter
1.6	Ligplaats waterbodenniveau t.o.v. NAP	Voorliggende waterbodenniveau 8,80 meter
1.7	Minimale kielspeling	Zeevaart: 0,50 meter
1.8	Doorvaarthoogte t.o.v. NAP:	Niet van toepassing

### 2. Gebruik

2.1	Ligplaats is bestemd voor:	Zeevaart Binnenvaart
2.2	Nadere voorschriften aan het ligplaats nemen:	Niet van toepassing
2.3	De maximale lengte van af te meren schip:	Onbeperkt binnen operationele ruimte
2.4	De maximale breedte van af te meren schip:	Onbeperkt binnen operationele ruimte van 17,5 meter Voor gebruik P ruimte tot 25 meter zie toelichting
2.5	De maximale diepgang van af te meren schip in: Zoetwater 1000 mg/1000 L	Zeevaart 7,90 meter
2.6	Dienstverlenende schepen buiten de operationele ruimte:	Na operationele melding
2.7	Overig:	Een ontheffing is noodzakelijk voor die situaties waarvan het niet mogelijk is om op voorhand bepaald te hebben dat ze kunnen maar die om een nadere, concrete afweging vragen. Bij die afweging spelen aspecten van nautische veiligheid een rol. Te denken is aan omstandigheden als de maatvoering van het schip, de weersomstandigheden, diepte van het water, overige scheepvaart e.d. Aan de ontheffing kunnen voorschriften en beperkingen worden verbonden. De ontheffing aanvraag wordt geweigerd als door voorschriften en beperkingen aan de ontheffing de nautische veiligheid niet bereikt kan worden.
2.8	<b>Toelichting:</b>	<b>Ja, blz. 20</b>



## Usselincxhaven steiger 11

### 1. Kenmerken ligplaats en operationele ruimte

1.1	Ligplaats naam:	Usselincxhaven steiger 11
1.2	Verkorte ligplaatsnaam:	US S11
1.3	Ligplaats omschrijving	Steiger voor overslag van vloeibare lading aan de noordoost zijde van de Usselincxhaven
1.4	Coördinaten van de operationele ruimte volgens NRD	1. X= 117801.34 Y= 491912.86
		2. X= 117829.67 Y= 491892.31
		3. X= 117682.86 Y= 491689.96
		4. X= 117654.99 Y= 491711.15
1.5	De operationele ruimte conform de tekening: N0300_v08	Lengte 250 meter x breedte 35 meter
1.6	Ligplaats waterbodenniveau t.o.v. NAP	Voorliggende waterbodenniveau 11,20 meter
1.7	Minimale kielspeling	Zeevaart: 0,50 meter
1.8	Doorvaarthoogte t.o.v. NAP:	Niet van toepassing

### 2. Gebruik

2.1	Ligplaats is bestemd voor:	Zeevaart Binnenvaart
2.2	Nadere voorschriften aan het ligplaats nemen:	Niet van toepassing
2.3	De maximale lengte van af te meren schip:	Onbeperkt binnen operationele ruimte
2.4	De maximale breedte van af te meren schip:	Onbeperkt binnen operationele ruimte.
2.5	De maximale diepgang van af te meren schip in: Zoetwater 1000 mg/1000 L	Zeevaart 10,30 meter
2.6	Dienstverlenende schepen buiten de operationele ruimte:	Na operationele melding
2.7	Overig:	Een ontheffing is noodzakelijk voor die situaties waarvan het niet mogelijk is om op voorhand bepaald te hebben dat ze kunnen maar die om een nadere, concrete afweging vragen. Bij die afweging spelen aspecten van nautische veiligheid een rol. Te denken is aan omstandigheden als de maatvoering van het schip, de weersomstandigheden, diepte van het water, overige scheepvaart e.d. Aan de ontheffing kunnen voorschriften en beperkingen worden verbonden. De ontheffing aanvraag wordt geweigerd als door voorschriften en beperkingen aan de ontheffing de nautische veiligheid niet bereikt kan worden.
2.8	Toelichting:	Nee

## Usselincxhaven steiger 12

### 1. Kenmerken ligplaats en operationele ruimte

1.1	Ligplaats naam:	Usselincxhaven steiger 12
1.2	Verkorte ligplaatsnaam:	US S12
1.3	Ligplaats omschrijving	Steiger voor overslag van vloeibare lading aan de oost zijde van de Usselincxhaven, zuid van steiger 11
1.4	Coördinaten van de operationele ruimte volgens NRD	1. X= 117626.81 Y= 491709.97
		2. X= 117658.67 Y= 491685.79
		3. X= 117492.43 Y= 491466.73
		4. X= 117460.56 Y= 491490.91
1.5	De operationele ruimte conform de tekening: N0300_v08	Lengte 275 meter x breedte 40 meter
1.6	Ligplaats waterbodenniveau t.o.v. NAP	Voorliggende waterbodenniveau 14,30 meter
1.7	Minimale kielspeling	Zeevaart: 0,50 meter
1.8	Doorvaarthoogte t.o.v. NAP:	Niet van toepassing

### 2. Gebruik

2.1	Ligplaats is bestemd voor:	Zeevaart Binnenvaart
2.2	Nadere voorschriften aan het ligplaats nemen:	Niet van toepassing
2.3	De maximale lengte van af te meren schip:	Onbeperkt binnen operationele ruimte
2.4	De maximale breedte van af te meren schip:	Onbeperkt binnen operationele ruimte van 40 meter Voor gebruik P ruimte tot 45 meter zie toelichting
2.5	De maximale diepgang van af te meren schip in: Zoetwater 1000 mg/1000 L	Zeevaart 13,40 meter
2.6	Dienstverlenende schepen buiten de operationele ruimte:	Na operationele melding
2.7	Overig:	Een ontheffing is noodzakelijk voor die situaties waarvan het niet mogelijk is om op voorhand bepaald te hebben dat ze kunnen maar die om een nadere, concrete afweging vragen. Bij die afweging spelen aspecten van nautische veiligheid een rol. Te denken is aan omstandigheden als de maatvoering van het schip, de weersomstandigheden, diepte van het water, overige scheepvaart e.d. Aan de ontheffing kunnen voorschriften en beperkingen worden verbonden. De ontheffing aanvraag wordt geweigerd als door voorschriften en beperkingen aan de ontheffing de nautische veiligheid niet bereikt kan worden.
2.8	<b>Toelichting:</b>	<b>Ja, blz. 21</b>

## Usselincxhaven steiger 13

### 1. Kenmerken ligplaats en operationele ruimte

1.1	Ligplaats naam:	Usselincxhaven steiger 13
1.2	Verkorte ligplaatsnaam:	US S13
1.3	Ligplaats omschrijving	Steiger voor overslag van vloeibare lading aan de zuidoost zijde van de Usselincxhaven, zuid van steiger 12
1.4	Coördinaten van de operationele ruimte volgens NRD	1. X= 117495.30 Y= 491464.04
		2. X= 117513.81 Y= 491450.39
		3. X= 117433.68 Y= 491341.74
		4. X= 117415.17 Y= 491355.39
1.5	De operationele ruimte conform de tekening: N0300_v08	Lengte 135 meter x breedte 23 meter
1.6	Ligplaats waterbodenniveau t.o.v. NAP	Voorliggende waterbodenniveau 23 meter
1.7	Minimale kielspeling	Binnenvaart: 0,30 meter
1.8	Doorvaarthoogte t.o.v. NAP:	Niet van toepassing

### 2. Gebruik

2.1	Ligplaats is bestemd voor:	Zeevaart Binnenvaart
2.2	Nadere voorschriften aan het ligplaats nemen:	Niet van toepassing
2.3	De maximale lengte van af te meren schip:	Onbeperkt binnen operationele ruimte van 135 meter Voor gebruik B ruimte tot een lengte van 200 meter zie toelichting.
2.4	De maximale breedte van af te meren schip:	Onbeperkt binnen operationele ruimte.
2.5	De maximale diepgang van af te meren schip in: Zoetwater 1000 mg/1000 L	Binnenvaart 4,80 meter
2.6	Dienstverlenende schepen buiten de operationele ruimte:	Na operationele melding
2.7	Overig:	Een ontheffing is noodzakelijk voor die situaties waarvan het niet mogelijk is om op voorhand bepaald te hebben dat ze kunnen maar die om een nadere, concrete afweging vragen. Bij die afweging spelen aspecten van nautische veiligheid een rol. Te denken is aan omstandigheden als de maatvoering van het schip, de weersomstandigheden, diepte van het water, overige scheepvaart e.d. Aan de ontheffing kunnen voorschriften en beperkingen worden verbonden. De ontheffing aanvraag wordt geweigerd als door voorschriften en beperkingen aan de ontheffing de nautische veiligheid niet bereikt kan worden.
2.8	<b>Toelichting:</b>	<b>Ja, blz.22</b>

## Usselincxhaven steiger 14

### 1. Kenmerken ligplaats en operationele ruimte

1.1	Ligplaats naam:	Usselincxhaven steiger 14
1.2	Verkorte ligplaatsnaam:	US S14
1.3	Ligplaats omschrijving	Steiger voor overslag van vloeibare lading aan de noordwest zijde van de Usselincxhaven.
1.4	Coördinaten van de operationele ruimte volgens NRD	1. X= 117583.22 Y= 491844.95
		2. X= 117619.27 Y= 491818.02
		3. X= 117460.68 Y= 491605.71
		4. X= 117424.63 Y= 491632.64
1.5	De operationele ruimte conform de tekening: N0300_v08	Lengte 265 meter x breedte 45 meter
1.6	Ligplaats waterbodenniveau t.o.v. NAP	Voorliggende waterbodenniveau 14,80 meter
1.7	Minimale kielspeling	Zeevaart: 0,50 meter
1.8	Doorvaarthoogte t.o.v. NAP:	Niet van toepassing

### 2. Gebruik

2.1	Ligplaats is bestemd voor:	Zeevaart Binnenvaart
2.2	Nadere voorschriften aan het ligplaats nemen:	Niet van toepassing
2.3	De maximale lengte van af te meren schip:	Onbeperkt binnen operationele ruimte
2.4	De maximale breedte van af te meren schip:	Onbeperkt binnen operationele ruimte.
2.5	De maximale diepgang van af te meren schip in: Zoetwater 1000 mg/1000 L	Zeevaart 13,90 meter
2.6	Dienstverlenende schepen buiten de operationele ruimte:	Na operationele melding
2.7	Overig:	Een ontheffing is noodzakelijk voor die situaties waarvan het niet mogelijk is om op voorhand bepaald te hebben dat ze kunnen maar die om een nadere, concrete afweging vragen. Bij die afweging spelen aspecten van nautische veiligheid een rol. Te denken is aan omstandigheden als de maatvoering van het schip, de weersomstandigheden, diepte van het water, overige scheepvaart e.d. Aan de ontheffing kunnen voorschriften en beperkingen worden verbonden. De ontheffing aanvraag wordt geweigerd als door voorschriften en beperkingen aan de ontheffing de nautische veiligheid niet bereikt kan worden.
2.8	Toelichting:	Nee

## Carel Reijniershaven steiger 16

### 1. Kenmerken ligplaats en operationele ruimte

1.1	Ligplaats naam:	Carel Reijniershaven steiger 16
1.2	Verkorte ligplaatsnaam:	CR S16
1.3	Ligplaats omschrijving	Steiger voor overslag van vloeibare lading aan de zuidzijde van de Carel Reijniershaven, oost van steiger 17
1.4	Coördinaten van de operationele ruimte volgens NRD	1. X= 117452.92 Y= 491948.78
		2. X= 117606.59 Y= 491916.62
		3. X= 117603.60 Y= 491902.94
		4. X= 117450.24 Y= 491936.57
1.5	De operationele ruimte conform de tekening: N0300_v08	Lengte 158 meter x breedte 12,5 meter
1.6	Ligplaats waterbodemniveau t.o.v. NAP	Voorliggende waterbodemniveau 5,50 meter
1.7	Minimale kielspeling	Zeevaart: 0,50 meter
1.8	Doorvaarthoogte t.o.v. NAP:	Niet van toepassing

### 2. Gebruik

2.1	Ligplaats is bestemd voor:	Binnenvaart
2.2	Nadere voorschriften aan het ligplaats nemen:	Niet van toepassing
2.3	De maximale lengte van af te meren schip:	Onbeperkt binnen operationele ruimte
2.4	De maximale breedte van af te meren schip:	Onbeperkt binnen operationele ruimte van 12,5 meter Voor gebruik P ruimte tot 17,5 meter zie toelichting
2.5	De maximale diepgang van af te meren schip in: Zoetwater 1000 mg/1000 L	Binnenvaart 4,80 meter
2.6	Dienstverlenende schepen buiten de operationele ruimte:	Na operationele melding
2.7	Overig:	Een ontheffing is noodzakelijk voor die situaties waarvan het niet mogelijk is om op voorhand bepaald te hebben dat ze kunnen maar die om een nadere, concrete afweging vragen. Bij die afweging spelen aspecten van nautische veiligheid een rol. Te denken is aan omstandigheden als de maatvoering van het schip, de weersomstandigheden, diepte van het water, overige scheepvaart e.d. Aan de ontheffing kunnen voorschriften en beperkingen worden verbonden. De ontheffing aanvraag wordt geweigerd als door voorschriften en beperkingen aan de ontheffing de nautische veiligheid niet bereikt kan worden.
2.8	Toelichting:	Ja, blz. 23

## Carel Reijniershaven steiger 17

### 1. Kenmerken ligplaats en operationele ruimte

1.1	Ligplaats naam:	Carel Reijniershaven steiger 17
1.2	Verkorte ligplaatsnaam:	CR S17
1.3	Ligplaats omschrijving	Steiger voor overslag van vloeibare lading aan de zuidzijde van de Carel Reijniershaven, west van steiger 16
1.4	Coördinaten van de operationele ruimte volgens NRD	1. X= 117298.58 Y= 491982.62
		2. X= 117452.92 Y= 491948.78
		3. X= 117450.24 Y= 491936.57
		4. X= 117295.91 Y= 491970.41
1.5	De operationele ruimte conform de tekening: N0300_v08	Lengte 158 meter x breedte 12,5 meter
1.6	Ligplaats waterbodenniveau t.o.v. NAP	Voorliggende waterbodenniveau 5,50 meter
1.7	Minimale kielspeling	Binnenvaart: 0,30 meter
1.8	Doorvaarthoogte t.o.v. NAP:	Niet van toepassing

### 2. Gebruik

2.1	Ligplaats is bestemd voor:	Zeevaart Binnenvaart
2.2	Nadere voorschriften aan het ligplaats nemen:	Niet van toepassing
2.3	De maximale lengte van af te meren schip:	Onbeperkt binnen operationele ruimte
2.4	De maximale breedte van af te meren schip:	Onbeperkt binnen operationele ruimte van 12,5 meter Voor gebruik P ruimte tot 17,5 meter zie toelichting
2.5	De maximale diepgang van af te meren schip in: Zoetwater 1000 mg/1000 L	Binnenvaart 4,80 meter
2.6	Dienstverlenende schepen buiten de operationele ruimte:	Na operationele melding
2.7	Overig:	Een ontheffing is noodzakelijk voor die situaties waarvan het niet mogelijk is om op voorhand bepaald te hebben dat ze kunnen maar die om een nadere, concrete afweging vragen. Bij die afweging spelen aspecten van nautische veiligheid een rol. Te denken is aan omstandigheden als de maatvoering van het schip, de weersomstandigheden, diepte van het water, overige scheepvaart e.d. Aan de ontheffing kunnen voorschriften en beperkingen worden verbonden. De ontheffing aanvraag wordt geweigerd als door voorschriften en beperkingen aan de ontheffing de nautische veiligheid niet bereikt kan worden.
2.8	<b>Toelichting:</b>	<b>Ja, blz. 24</b>

Bij dit besluit horen de volgende bijlagen:

Nr	Bijlage	Datum
1	Algemene begripsomschrijvingen	n.v.t.
2	N0300_v08	01-12-2021

**Datum:**

25 november 2021

Het college van burgemeester en wethouders van Amsterdam,  
namens deze, de directeur Centraal Nautisch Beheer Noordzeekanaalgebied,



J.H.M. Mateyo

Ingevolge de Algemene Wet Bestuursrecht kan een belanghebbende binnen zes weken na bekendmaking bezwaar maken tegen dit besluit door het indienen van een bezwaarschrift. Het bezwaarschrift dient te worden gericht aan Burgemeester en Wethouders van Amsterdam, Postbus 202, 1011 PN Amsterdam. Het bezwaarschrift dient te worden ondertekend en bevat ten minste de naam en het adres van de indiener, de dagtekening, een omschrijving van het besluit waartegen het bezwaar is gericht, alsmede de gronden van het bezwaar. Indien u er voor kiest om u te laten vertegenwoordigen, verzoeken wij u om een machtiging te (laten) overleggen. Het indienen van een bezwaar heeft geen schorsende werking. Indien onverwijld spoed dit vereist kan, hangende de bezwaarschriftenprocedure, een schorsing of voorlopige voorziening worden gevraagd van de Voorzieningenrechter van de Rechtbank Amsterdam, Sector Bestuursrecht Algemeen, Parnassusweg 226, Postbus 75850, 1070 AW Amsterdam. Hieraan zijn griffiekosten verbonden.

## Bijlage 1: Algemene begripsomschrijvingen

Binnenschip	Vaartuig dat is bestemd voor de vaart op de binnenwateren of op dienovereenkomstige buitenlandse wateren.
Boord / Boord overslag	Rechtstreekse overslag van lading tussen schepen zonder tussenkomst van een walinstallatie.
Bulkcarrier	Een zeeschip gebruikt en bestemd voor het vervoer van droge los gestorte lading.
Contractniveau	Het in het huurcontract vastgelegde niveau van de waterbodem in NAP gelegen voor het gehuurde.
Dienstverlenend schip	Elk schip betrokken bij diensten aan een ander schip betreffende het repareren, schoonmaken, brengen of halen van voorraden, scheeps-onderdelen of ophalen van afvalstoffen.
Doorvaarthoogte (t.o.v. NAP)	De verticale afstand tussen het referentievlak NAP en het laagste vaste punt boven de operationele ruimte.
Double banking	Het naast elkaar afmeren van schepen, niet zijnde faciliterende schepen.
Gevaarlijke stoffen	<p>Stoffen, die als gevaarlijk zijn geclassificeerd, benoemd in de International Maritime Dangerous Goods Code, de (International) Code for the Construction and Equipment of Ships Carrying Dangerous Chemicals in Bulk, de (International) Code for the Construction and Equipment of ships carrying Liquefied Gasses in Bulk van de Internationale Maritieme Organisatie of het Europees Verdrag inzake het internationaal vervoer van gevaarlijke stoffen over de binnenwateren (Adn) vanwege het gevaar voor explosie, brand, corrosie, vergiftiging,</p> <p>bedwelming of straling en die afhankelijk van de vervoersmodaliteit verpakt, als losgestorte droge bulk of vloeibare bulk vervoerd worden.</p>
Havenmeester	De Havenmeester van Amsterdam die door het College bij besluit als zodanig is aangewezen.
Kielspeling	De verticale afstand tussen het diepste punt van een schip en de waterbodem.
Ligplaats	Een met naam genoemde locatie die is ingericht om veilig zee-, en binnenvaartschepen aan te kunnen afmeren. Dit kan zijn een kade, steiger, palen, ankerplaats of een afmeerboei.
NAP	Normaal Amsterdams Peil
NRD	Het coördinatenstelsel 'Nieuwe Rijksdriehoekmeting'
RHN	De Regionale Havenverordening Noordzee-kanaalgebied.
Operationele ruimte	In lengte, breedte, diepte en hoogte begrensde gebied, waarbinnen schepen ligplaats kunnen nemen om hun activiteiten uit te oefenen.
Peilvak	Een geografisch afgebakend gebied waar een en hetzelfde waterbodenniveau (t.o.v. NAP) wordt gehandhaafd.



Schip	Elk vaartuig met inbegrip van een watervliegtuig, een draagvleugelboot, een luchtkussenvoertuig, een boorinstallatie, een werkeiland of soortgelijk object, een baggermolen, een drijvende kraan, een elevator, een ponton, een drijvend werktuig, een drijvend voorwerp of een drijvende inrichting.
Tankschip	Een zee- of binnenschip, gebouwd voor of aangepast aan het vervoer van onverpakte vloeibare lading in zijn laadruimten.
Waterdiepte	De verticale afstand tussen de waterspiegel en de waterbodem.
Waterstand	De verticale afstand tussen de waterspiegel en het referentievlak NAP.
Zeeschip	Schip dat wordt gebruikt voor de vaart ter zee of dat blijkens zijn constructie voor de vaart ter zee is bestemd en elk schip dat is voorzien van een document - afgegeven door het bevoegde gezag van het land waar het schip is ingeschreven - waaruit blijkt dat het geschikt is voor de vaart ter zee.

### Zoetwater

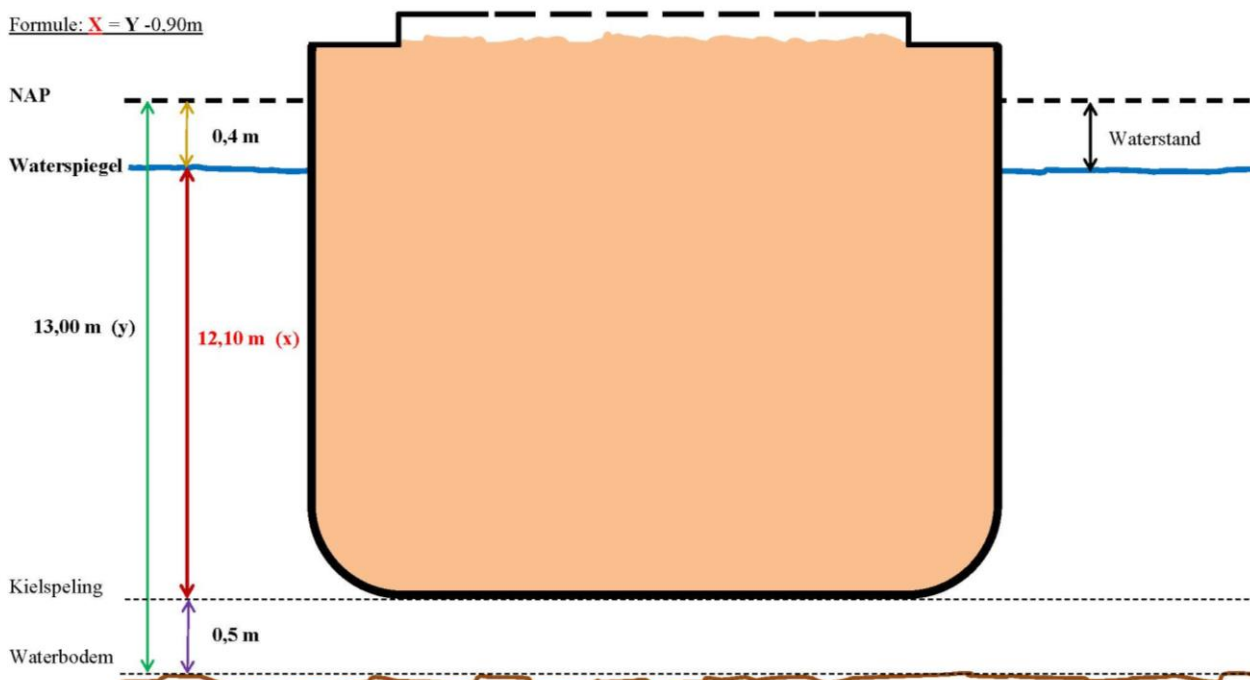
Waterdiepte t.o.v. NAP (Normaal Amsterdams Peil)

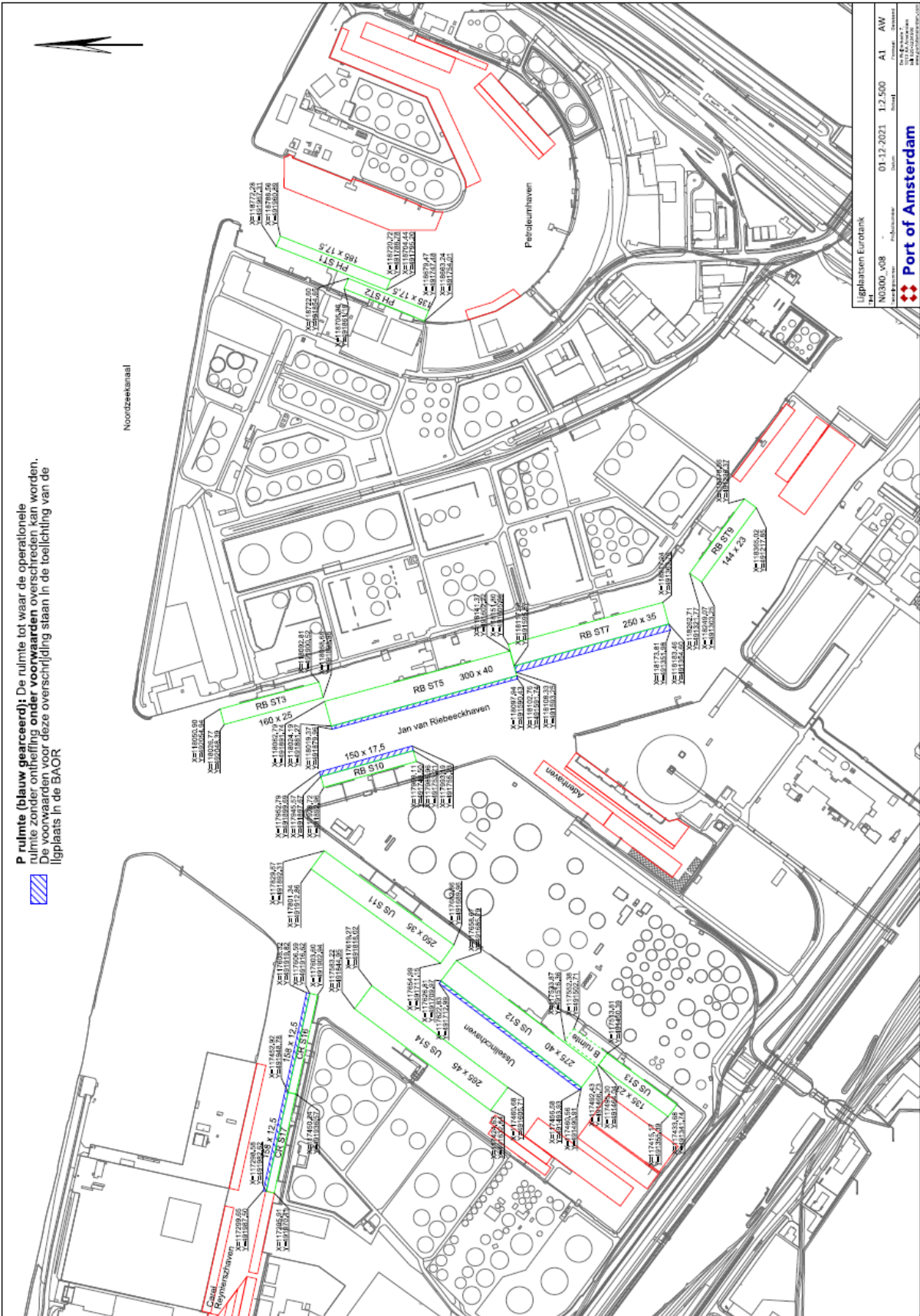
#### Voorbeeld:

Gesteld waterdiepte is **NAP -13,00 m** dan kan er een schip komen met een diepgang van:

**13,00m (waterbodem t.o.v. NAP) - 0,4m (gem. waterstand in Amsterdams haven) - 0,5 m (kielspeling) = 12,10 m diepgang schip.**

Formule:  $X = Y - 0,90m$





# Toelichting op het Besluit Aanwijzing Operationele Ruimte

Betreft besluitnummer: 2021/ 48

Datum: 26 november 2021

Ligplaatsen en Operationele ruimtes die een toelichting behoeven:

Ligplaats	Verkorte ligplaatsnaam	Paginanummer
Jan van Riebeeckhaven steiger 5	RB ST5	18
Jan van Riebeeckhaven steiger 7	RB ST7	19
Jan van Riebeeckhaven steiger 10	RB S10	20
Usselincxhaven steiger 12	US S12	21
Usselincxhaven steiger 13	US S13	22
Carel Reijniershaven steiger 16	CR S16	23
Carel Reijniershaven steiger 17	CR S17	24

## Jan van Riebeeckhaven steiger 5

### 1. Ligplaats

N.v.t.

### 2. Gebruik

De overschrijding van de operationele ruimte door het gebruik van de P-ruimte is zonder ontheffing mogelijk tot een afmeerbreedte van 45 meter. Bij aankomst, vertrek of bezetting van zeevaart naar, van of op ST7 dient er een minimale bevaarbare breedte tussen ST5 en S10 te zijn van 2 x de scheepsbreedte van de zeevaart die gebruik maakt van ST7.

Wanneer het gebruik van de operationele ruimte op S10 of steiger ST5 door binnenvaart plaats vindt, geldt de minimale bevaarbare breedte restrictie alleen tijdens aankomst en vertrek van de zeevaart voor steiger S07

De overschrijding van de operationele ruimte dient aangemeld en afgemeld te worden bij Meldpunt Haven van de Divisie Havenmeester

### 3. Richtlijnen voor een ontheffing

N.v.t.

## **Jan van Riebeeckhaven steiger 7**

### **1. Ligplaats**

N.v.t.

### **2. Gebruik**

De overschrijding van de operationele ruimte door het gebruik van de P-ruimte is zonder ontheffing mogelijk tot een breedte van 45 meter mits er bij aankomst, vertrek en tijdens het bezet zijn van deze steiger er een minimale bevaarbare breedte tussen ST5 en S10 is van 2 x de scheepsbreedte van hetschip op ST7

Wanneer het gebruik van de operationele ruimte op ST5 of S10 door binnenvaart plaats vindt, geldt de minimale bevaarbare breedte restrictie alleen tijdens aankomst en vertrek van de zeevaart ST7

De overschrijding van de operationele ruimte dient aangemeld en afgemeld te worden bij Meldpunt Haven van de Divisie Havenmeester

### **3. Richtlijnen voor een ontheffing**

N.v.t.

## **Jan van Riebeeckhaven steiger 10**

### **1. Ligplaats**

N.v.t.

### **2. Gebruik**

De overschrijding van de operationele ruimte door het gebruik van de P-ruimte door binnenvaart is zonder ontheffing mogelijk tot een afmeerbreedte van 25 meter mits er bij aankomst en vertrek van ofnaar ST 7 er een minimale bevaarbare breedte van 2 x de scheepsbreedte van deze zeevaart tussen S10 en ST5 is.

De overschrijding van de operationele ruimte door het gebruik van de P-ruimte door zeevaart is zonder ontheffing mogelijk tot een afmeerbreedte van 25 meter mits er bij aankomst en vertrek en tijdens het bezet zijn naar, van of op ST7 er een minimale bevaarbare breedte van 2 x de scheepsbreedte van deze zeevaart tussen S10 en ST5 is

De overschrijding van de operationele ruimte dient aangemeld en afgemeld te worden bij Meldpunt Haven van de Divisie Havenmeester

### **3. Richtlijnen voor een ontheffing**

N.v.t.

## **Usselincxhaven steiger 12**

### **1. Ligplaats**

N.v.t.

### **2. Gebruik**

De overschrijding van de operationele ruimte door het gebruik van de P-ruimte is zonder ontheffing mogelijk tot een afmeerbreedte van 45 meter mits:

- er bij aankomst, vertrek en tijdens bezetting van zeevaart naar, van of op US S04 van de firma Koole er een minimale bevaarbare breedte van 2 x de scheepsbreedte van deze zeevaart tussen S12 en ST14 is. Voor deze afstemming is Eurotank verantwoordelijk en de schepen van de firma Koole hebben in deze regeling altijd voorrang.

- Er tijdens aankomst, bezetting en vertrek een bevaarbare breedte tussen S14 en S11 is van 2maal de scheepsbreedte

De overschrijding van de operationele ruimte dient aangemeld en afgemeld te worden bij Meldpunt Haven van de Divisie Havenmeester

### **3. Richtlijnen voor een ontheffing**

N.v.t.

## **Usselincxhaven steiger 13**

### **1. Ligplaats**

N.v.t.

### **2. Gebruik**

De operationele B ruimte van 65 meter x 23 meter is zonder ontheffing te gebruiken als er geen zeevaart op S12 ligt

### **3. Richtlijnen voor een ontheffing**

N.v.t.

## **Carel Reyniershaven steiger 16**

### **1. Ligplaats**

N.v.t.

### **2. Gebruik**

De overschrijding van de operationele ruimte door het gebruik van de P-ruimte is zonder ontheffing mogelijk tot een afmeerbreedte van 17,5 meter mits Eurotank telefonisch afstemming heeft gehad met meldpunthaven van de Divisie Havenmeester en zich er van heeft zeker gesteld dat er geen zeevaart zal passeren tijdens de overschrijding van de operationele ruimte.

De overschrijding van de operationele ruimte door het gebruik van de P-ruimte dient aangemeld en afgemeld te worden bij Meldpunt Haven van de Divisie Havenmeester

Mocht er onverhoopt toch zeevaart aankomen bij- of vertrekken van de overige bedrijven in de Carel Reyniershaven dan zal er op eerste aanwijzing van de Havenmeester de overschrijding van de operationele ruimte onmiddellijk ongedaan gemaakt worden

### **3. Richtlijnen voor een ontheffing**

N.v.t.



## **Carel Reyniershaven steiger 17**

### **1. Ligplaats**

N.v.t.

### **2. Gebruik**

De overschrijding van de operationele ruimte door het gebruik van de P-ruimte is zonder ontheffing mogelijk tot een afmeerbreedte van 17,5 meter mits Eurotank telefonisch afstemming heeft gehad met meldpunthaven van de Divisie Havenmeester en zich er van heeft zeker gesteld dat er geen zeevaart zal passeren tijdens de overschrijding van de operationele ruimte.

De overschrijding van de operationele ruimte door het gebruik van de P-ruimte dient aangemeld en afgemeld te worden bij Meldpunt Haven van de Divisie Havenmeester

Mocht er onverhoopt toch zeevaart aankomen bij- of vertrekken van de overige bedrijven in de Carel Reyniershaven dan zal er op eerste aanwijzing van de Havenmeester de overschrijding van de operationele ruimte onmiddellijk ongedaan gemaakt

### **3. Richtlijnen voor een ontheffing**

N.v.t.