

**BEKENDMAKING AAN DE SCHEEPVAART  
IJmond Noordzeekanaalgebied  
Centraal Nautisch Beheer**

Basijn nr: 2021 /52

Amsterdam, 30 september 2021

Onderwerp: Instelling van een voor vaarverkeer gestremd gebied gelegen in de Verlengde Australiëhaven te Amsterdam

De directeur van het openbaar lichaam Centraal Nautisch Beheer, tevens Rijkshavenmeester, maakt het volgende bekend:

Het gebied zoals aangegeven conform tekening N0625\_v03 (als bijlage) gelegen in de Verlengde Australiëhaven te Amsterdam is voor vaarverkeer gestremd in verband met de bouw van een nieuwe kade.

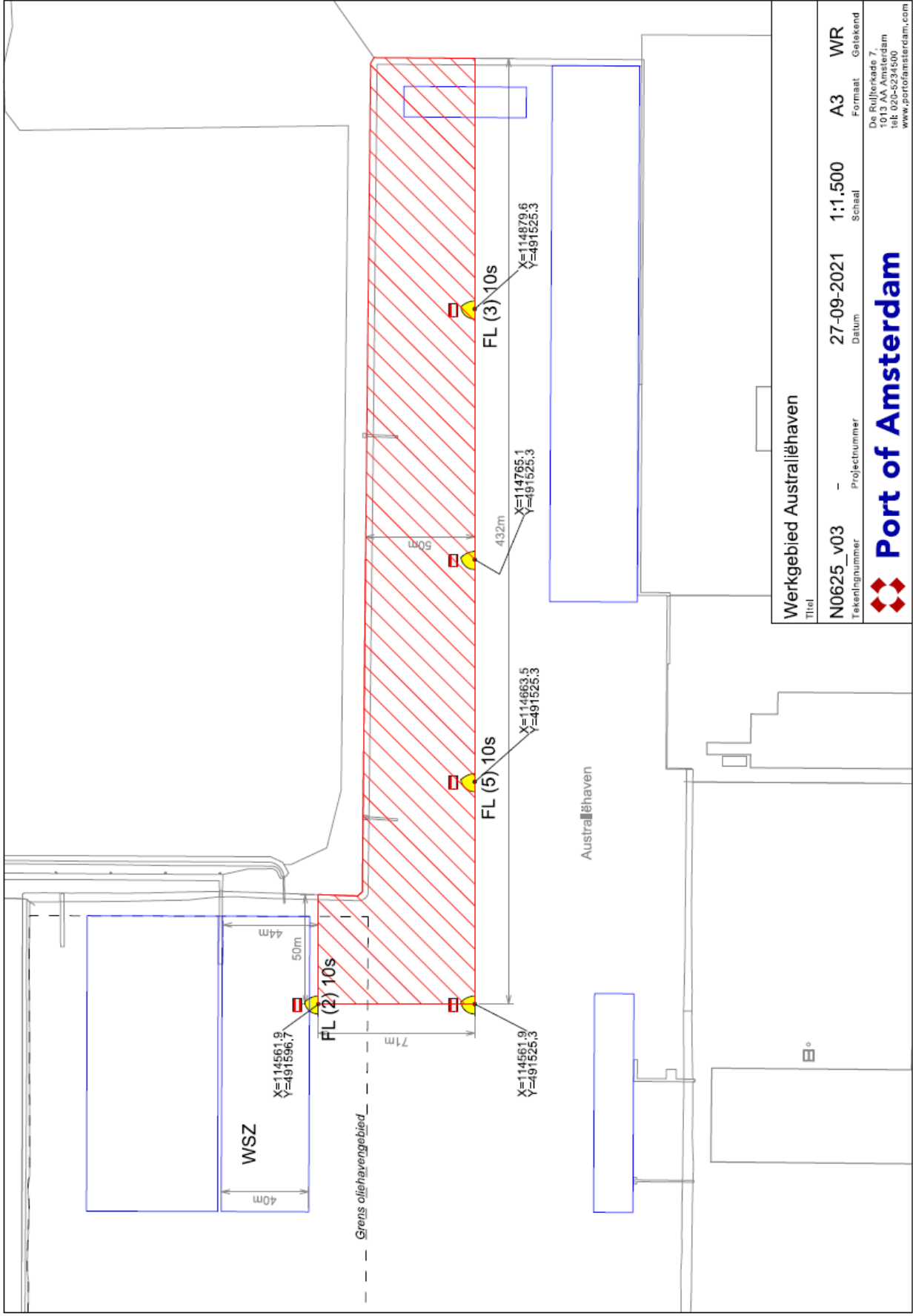
Het gebied aangemerkt als werkgebied (zie tekening N0625\_v03) in de Verlengde Australiëhaven, met ingang van 4 oktober 09:00 aan te wijzen als een gebied dat is verboden voor de scheepvaart. Het verbod geldt niet voor schepen die ter plaatse direct of indirect werkzaamheden uitvoeren in opdracht van de aannemer v.d. Biggelaar. Het verbod geldt niet voor schepen bestemd voor de steiger WAV

Het gebied wordt als verboden gebied ingesteld middels besluit nr. CNB / 2021/33

De directeur van het Centraal Nautisch Beheer Noordzeekanaalgebied, tevens (Rijks-)havenmeester,

J.H.M. Mateyo

Bijlage: tekening N0625\_v03



Werkgebied Australiëhaven

Titel	Werkgebied Australiëhaven		
Tekeningsnummer	N0625_v03	Projectnummer	-
Datum	27-09-2021	Schaal	1:1.500
Geleend	WR	Formaat	A3
De Ruijterkade 7, 1016 CA Amsterdam tef: 020-5214500 www.portofamsterdam.com			