

**BEKENDMAKING AAN DE SCHEEPVAART**  
**IJmond Noordzeekanaalgebied**  
**Centraal Nautisch Beheer**

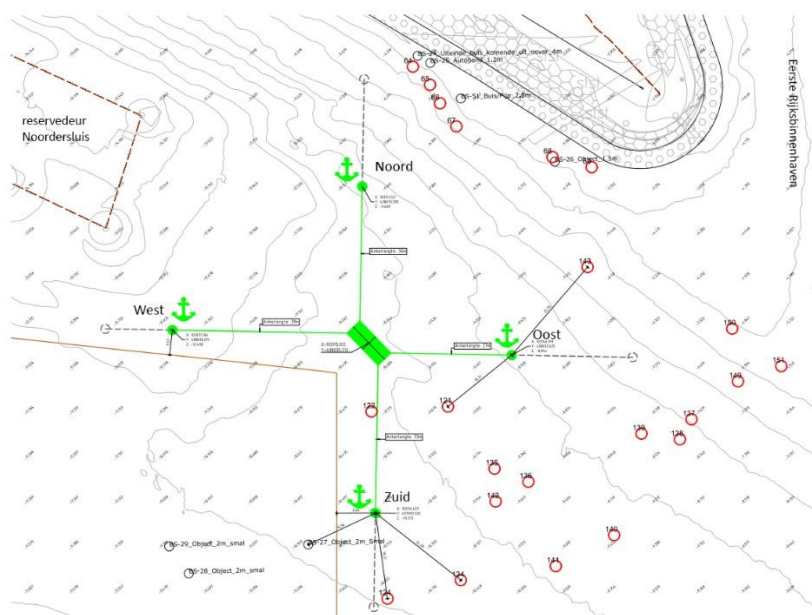
Basijn nr: 45/2020

IJmuiden, 14 oktober 2020

Onderwerp: Velserkom IJmuiden, permanente positionering meetponton

De directeur van het Centraal Nautisch Beheer Noordzeekanaalgebied, tevens (Rijks-)havenmeester, maakt het volgende bekend:

Ten behoeve van het project Selectieve (Zout) Onttrekking, dat vanaf medio 2021 in het Binnenspuikanaal wordt gerealiseerd, is op 14 oktober 2020 aan de Noordzijde van de vaarweg naar de Noordersluis v.v. en aan de Zuidoostzijde van de reserve deur Noordersluis, een meetponton gepositioneerd worden met onder water meetinstrumenten voor stroomsnelheid en watersaliniteit.



Posities in WGS-84	Latitude	Longitude	RDx	RDy
meetponton	52°28.056'N	04°37.420'E	103115	498035
anker Noord	52°28.075'N	04°37.419'E	103114	498070
anker Oost	52°28.055'N	04°37.449'E	103147	498033
anker Zuid	52°28.036'N	04°37.422'E	103116	497997
anker West	52°28.382'N	04°37.382'E	103078	498640

- Het meetponton en ankers liggen op een waterdiepte tussen NAP-10 en -12 meter;
- Het meetponton wordt 's nachts verlicht door een witte rondom schijnende lichten;
- Het meetponton is geheel van metaal en is daarom niet voorzien van een radarreflector;
- De ankers liggen op maximaal 40 meter vanaf het meetponton;
- Het meetponton dient rondom op tenminste 40 meter afstand gepasseerd te worden.

Heeft u vragen over deze basijn, dan kunt u contact opnemen met dienstdoende Manager Operatie op telefoonnummer +31(0)20-5234692.

De directeur van het Centraal Nautisch Beheer Noorzeekanaalgebied, tevens (Rijks-)havenmeester

J.H.M. Mateyo