

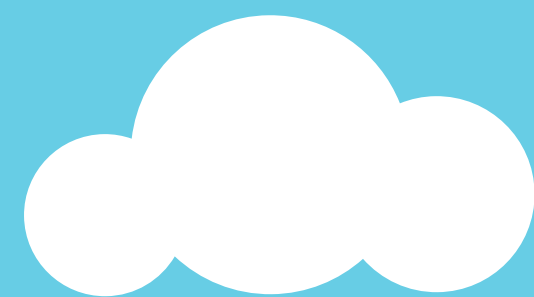
Vermindering  
van zwaar  
vervoer over drukke  
binnenstedelijke  
wegen leidt tot een  
vermindering van  
slijtage aan kades  
en bruggen

# Logistiek over water

[portofamsterdam.com/lokalebouwlogistiek](https://portofamsterdam.com/lokalebouwlogistiek)

Draagt bij  
aan een beter  
bereikbare en  
leefbare  
stad

Doel



Tot 35% minder  
CO<sub>2</sub>-uitstoot



40% Minder binnenstedelijk  
bouwtransport over de weg per  
bouwproject



Verschuiving van 30% van bouw  
gerelateerd transport van weg naar  
water per bouwproject

Resultaat

37% Minder  
CO<sub>2</sub> uitstoot

Afname van aantal binnenstedelijke  
vrachtwagenritten met 1600  
bewegingen per jaar

Afname van aantal buitenstedelijke  
vrachtwagenritten met 19.700  
bewegingen per jaar